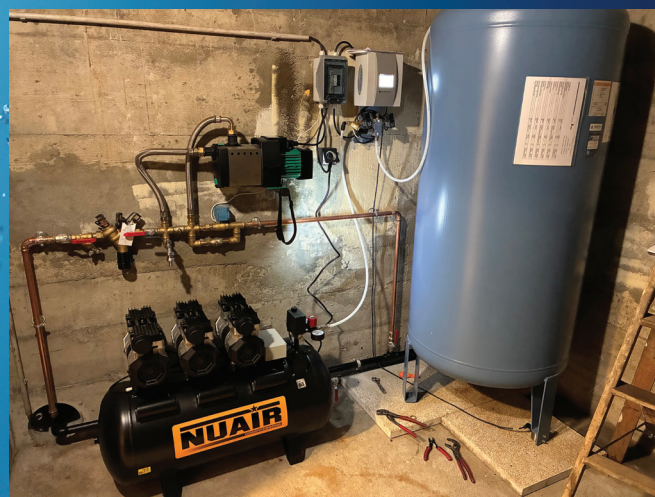


PRODUITS & SERVICES



thermap.fr



THERMAP
L'hydraulicien de terrain



Serge Grossi

Fondateur et directeur général

J'ai la conviction que l'hydraulique est un levier pertinent pour des bâtiments confortables, performants et durables. Depuis toujours, c'est ce qui a guidé mes choix professionnels, de mes études à la création de Thermap, il y a 14 ans, et au déploiement désormais d'Anticorr. Aujourd'hui, notre expérience de terrain le prouve chaque jour !

La vocation que je donne à Thermap est de revenir au bon sens technique, de mettre la pédagogie au cœur des échanges et de s'engager sur les solutions proposées. Avec la compréhension des enjeux et des propositions techniques, viennent la confiance et la motivation des différents acteurs : c'est ce qui nous permet de mener des plans de progrès réalistes et impactants à court terme.

Ce catalogue vous présente une sélection de produits que nous avons choisis pour leur robustesse et leurs qualités techniques. Nous travaillons avec ces marques car elles répondent le mieux, selon nous, aux objectifs de qualité et de fiabilité que nous vous promettons. Vous y trouverez également nos prestations et services techniques pour vous accompagner dans la gestion de vos sites et de vos installations.

Ensemble, abordons l'hydraulique autrement !



Abordez vos
installations
hydrauliques

Autrement !



On est tous d'accord pour dire que...

... les économies d'énergie sont des enjeux fondamentaux.

Optimiser les installations pour réduire leur consommation énergétique est devenu incontournable. Ce défi technique, économique et réglementaire impose de réinterroger les pratiques.

... le monde du chauffage s'est complexifié.

Alors que les installations d'aujourd'hui demandent toujours plus de compétence et de spécialisation, les contraintes financières, la pression concurrentielle ou le manque de temps ont tendance à reléguer la technicité au second plan.

... le secteur fonctionne de manière cloisonnée.

Les acteurs de la profession (gestionnaires, maîtres d'ouvrage, bureaux d'études, installateurs, fabricants, négoce, exploitants...) sont contraints de se recentrer sur les enjeux et responsabilités propres à leurs missions, au risque de perdre la vision d'ensemble, indispensable pour le pilotage performant et rentable des installations.

Thermap : et si on changeait d'angle ?

Thermap n'est ni grossiste, ni bureau d'étude, mais **ensemblier de la boucle hydraulique**. Un positionnement différent dans le milieu du chauffage : spécialiste et généraliste à la fois !

Experts de chaque organe du circuit hydraulique, nous comprenons l'installation dans sa globalité.

Nous solutionnons les problématiques techniques en respectant les enjeux et les priorités des différents acteurs. Les réunir dans une logique commune est notre vocation.

Et ça change tout !



Notre valeur ajoutée : être spécialiste, généraliste et indépendant

Les fondements de notre approche :

ÊTRE SPECIALISTE :

MAÎTRISER CHAQUE
COMPOSANTE DU CIRCUIT

Nous étudions vos plans ou nous nous rendons sur site pour un dimensionnement et des coûts optimisés.

Nous maîtrisons parfaitement les équipements proposés, en assurons la mise en service ou la mise au point, le SAV et l'entretien à votre demande.

ÊTRE GENERALISTE :

RAISONNER «SYSTEME»

Nous savons cartographier un circuit, identifier les problématiques, définir des solutions et proposer des améliorations pertinentes. Nous assurons la cohérence des interactions entre les équipements et anticipons les dysfonctionnements.

Nous ne nous arrêtons pas aux symptômes, mais identifions l'origine des problèmes pour éviter les récurrences.

Thermap est **spécialisé dans l'hydraulique des circuits de chauffage, eau glacée, ECS, solaire**. L'entreprise s'est construite sur des valeurs de responsabilité, d'intégrité technique et de proximité.

Que vous soyez bureau d'étude, installateur, exploitant ou maître d'ouvrage, vos exigences techniques, vos enjeux et vos contraintes sont au coeur de notre démarche :

- ✓ Notre compréhension des installations et des réalités du terrain nous permet de vous proposer des solutions sûres, adaptées et sur lesquelles **nous nous engageons**.
- ✓ Notre indépendance vous assure **l'objectivité de nos conseils et de nos recommandations**.
- ✓ Nous vous guidons vers **le meilleur ratio prix/efficacité pour atteindre vos objectifs** de performance, de fiabilité et de rentabilité.

Maîtriser l'ensemble de la chaîne hydraulique, c'est cela être **hydraulicien de terrain !**

Nos prestations : confiance, sécurité & engagement

Etudes et diagnostic



- ▶ Etude sur site de l'ensemble du circuit et de ses organes hydrauliques
- ▶ Identification des interactions à l'origine des dysfonctionnements et propositions d'améliorations
- ▶ Remise d'un rapport détaillé contenant nos observations et des recommandations réalistes, argumentées et chiffrées pour :
 - ✓ fiabiliser et/ou pérenniser le fonctionnement de vos installations
 - ✓ optimiser la consommation énergétique
 - ✓ faciliter vos décisions et celles de vos donneurs d'ordre.

Services



- ▶ Mise en service de matériel hydraulique et aide à la prise en main
- ▶ SAV, dépannage et aide au dimensionnement lors du remplacement d'équipements anciens
- ▶ Prestations de mise au point hydraulique
- ▶ Assistance technique : prise en charge de nouveaux sites, remise chantier, (re)mise en chauffe...
- ▶ Intervention en tant que station technique agréée nationale IMI (TA, Pneumatex, Heimeier)

Faites appel à nous



Sur site complexe ou à problème : pour comprendre et résoudre des dysfonctionnements récurrents, identifier les non-conformités ou proposer des améliorations techniques pérennes



Pour optimiser une installation existante ou, en neuf et en rénovation, préserver la durée de vie et un fonctionnement performant



Pour optimiser l'efficacité énergétique et/ou environnementale de vos bâtiments, notamment dans le cadre de contrats de type P1 ou de performance énergétique (CPE)



Pour sécuriser ou rentabiliser vos contrats et apporter de la valeur ajoutée à vos clients



En accompagnement technique lors de la prise en charge d'un site ou en assistance à réception



Pour faciliter la prise de décision : définir des priorités, composer avec des contraintes techniques ou économiques, proposer un plan de progrès sur un site ou un parc



Quand vous préparez un cahier des charges, ou répondez à un appel d'offres



Pour déterminer, mettre en service, entretenir ou remplacer vos équipements d'expansion, dégazage, qualité d'eau, régulation, équilibrage, pompe...

FORMATIONSp 10 à 11

1 - SECURITE & PROTECTION DES RESEAUX + LES NOUVEAUTES..... p 14 à 27

Disconnecteurs - Filtres Y
DéTECTEURS de corrosion Risycor
Soupapes de sécurité
Vases d'expansion
Groupes de maintien de pression
Centrales de dégazage
Purgeurs - Séparateurs
Qualité de l'eau des circuits

2 - REGULATION ET EQUILIBRAGE p 28 à 35

Têtes thermostatiques et robinets
Coudes et tés de réglage
Vannes 3 voies
Servomoteurs et vannes
Régulateurs - Sondes
Thermostats et régulateurs d'ambiance

3 - ROBINETTERIE p 36 à 51

Equilibrage
Robinetterie
Equipements Gaz
Raccords Vitefer
Vapeur

4 - MESURE ET ANALYSE p 52 à 53

Appareils de mesure
Compteurs d'eau
Compteurs d'énergie

5 - SANITAIRE p 54 à 58

Production et stockage ECS
Surpresseurs
Vases - Soupapes - Réducteurs de pression
Circulateurs

6 - POMPES & CIRCULATEURS CHAUFFAGE p 59 à 63

Circulateurs
Autres pompes

REMERCIEMENTS | CONTACTS p 64 à 66

LES FORMATIONS

SUJETS ABORDÉS

Formations sécurité

INTITULE	DUREE	PARTICIPANTS MAXI	PRIX	SUJET ABORDE
DESP ET EXPANSION	1H30	15	sur consultation	La réglementation et vos obligations en tant qu'exploitant d'équipement sous pression Son rôle, Comment l'installer, Les entretiens à faire Les risques associés
SECURITE EN SOLAIRE THERMIQUE	1H30	10	sur consultation	Le solaire thermique et ses risques spécifiques chute, brulure, explosion, gel, chimique et bactériologique
SOUPAPE DE SECURITE	1H	20	sur consultation	Définition / fonctionnement Dimensionnement Règles de l'art Risques associés Erreurs courantes

Formations hydrauliques

INTITULE	DUREE	PARTICIPANTS MAXI	PRIX	SUJET ABORDE
BASE DE L'HYDRAULIQUE	6H	8	sur consultation	Notion de puissance, débit, pression Calcul simple : (cohérence en exploitation) Puissance / Débit / Pression Notion de perte de charge et d'équilibrage Mise en pratique Mesure de pression, gonflage de vase Mesure de débit
EXPANSION, MAINTIEN DE PRESSION ET QUALITE D'EAU	6H	12	sur consultation	La réglementation et vos obligations en tant qu'exploitant d'équipement sous pression Son rôle, Dimensionnement Comment l'installer, Les entretiens à faire Les risques associés La qualité d'eau : oxygène et corrosion
EQUILIBRAGE BASE	6H	10	sur consultation	Notion de perte de charge et d'équilibrage Choix des diamètres et règle de pose des vannes d'équilibrage Economies d'énergie engendrées par l'équilibrage Les régulateurs de pression différentielle
HYDRAULIQUE TERRAIN	6H	8	sur consultation	Fonctionnement Maintien de pression et maintenance Mesure de pression Mesure de débit Le réglage des vannes d'équilibrage Point de fonctionnement Circulateur Wilo et mode fonctionnement
SOLAIRE THERMIQUE	6H	6	sur consultation	Principes de base du solaire thermique Transition énergétique et réduction émission CO2 Les différents systèmes solaires thermique : circulation forcée, thermosiphon, auto-Vidangeable... Conception et dimensionnement d'une installation, rendement des panneaux, ratios utiles, Inclinaison et orientation, les masques solaires L'expansion spécifique (pression, température élevée, vase désurchauffeur)

LES FORMATIONS



Disconnecteurs hydrauliques

- Protège le circuit d'eau potable contre les dépressions, retours de flux et les contre-siphons
- Recommandés pour les fluides référencés jusqu'aux risques de classe 4
- Cartouche remplaçable par le haut

-- Points forts du produit version BA --

- Filtre intégré | Construction compacte | Facilité d'accès aux composants internes
Raccords démontables filetés
- Triple sécurité :
Deux clapets anti-retour | Une vanne de décharge partageant le disconnecteur en trois zones de pression



Honeywell

Disconnecteurs type CA non contrôlables		
Article	Ref.	Longueur avec raccords
CA 295 1/2" non contrôlable	CA295-1/2A	145 mm
CA 295 3/4" non contrôlable	CA295-3/4A	155 mm



Honeywell

Disconnecteurs type BA-S contrôlables		
Article	Ref.	Longueur avec raccords
BA 295 1/2"	BA295-1001	195 mm
BA 295 3/4"	BA295-3001	208 mm
BA 295 1"	BA295-1002	247 mm
BA 295 1" ^{1/4}	BA295-1003	272 mm
BA 295 1" ^{1/2}	BA295-1004	322 mm
BA 295 2"	BA295-2001	348 mm



Honeywell

Disconnecteurs à brides		
Article	Ref.	Longueur
BA 300-65A	BA300-65A	356 mm
BA 300-80A	BA300-80A	440 mm
BA 300-100A	BA300-100A	530 mm

Contrôle des disconnecteurs	
Article	Ref.
Contrôle BA EN 1/2" ou 3/4"	ENTRETI001
Contrôle BA EN 1" ou 1" ^{1/4}	ENTRETI002
Contrôle BA EN 1" ^{1/2} ou 2"	ENTRETI003



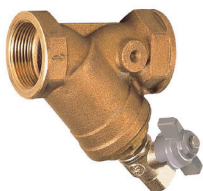
NOS SERVICES

Nous sommes agréés pour le contrôle des disconnecteurs toutes marques : **nous consulter.**



Autres dimensions, disconnecteurs BA Honeywell, pièces détachées : **nous consulter.**

Filtres Y à purge ACS avec robinet de rinçage



sferaco
ROBINETTERIE & RACCORDS

Filtres en laiton			
Article	Maille (mm)	Ref.	Longueur
Filtre 1/2"	8,5/10 ^e	211004	58 mm
Filtre 3/4"		211005	68 mm
Filtre 1"		211006	75 mm
Filtre 1"1/4		211007	90 mm
Filtre 1"1/2		211008	108 mm
Filtre 2"		211009	130 mm

Filtres Y à purge à brides avec bouchon

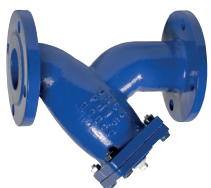
Ref 233 : température -10 à 80°C et bouchon de purge en 1/2 (D65 au DN100) 3/4 (DN125-150)

Ref 220 : température -10 à 120°C et bouchon de purge en 1/2 tous les diamètres



sferaco
ROBINETTERIE & RACCORDS

Filtres à brides ref 233 en fonte revêtement epoxy PN16 et ACS			
Article	Maille (mm)	Ref.	Longueur
Filtre DN65	15/10 ^e	233065	290 mm
Filtre DN80		233080	310 mm
Filtre DN100		233100	350 mm
Filtre DN125	20/10 ^e	233125	400 mm
Filtre DN150		233150	480 mm



sferaco
ROBINETTERIE & RACCORDS

Filtres à brides ref 220 en fonte peinture Alkalyde PN10 et Non ACS			
Article	Maille (mm)	Ref.	Longueur
Filtre DN65	15/10 ^e	220065	290 mm
Filtre DN80		220080	310 mm
Filtre DN100		220100	350 mm
Filtre DN125	20/10 ^e	220125	400 mm
Filtre DN150		220150	480 mm

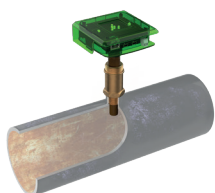
Sondes Risycor : monitoring de corrosion



Thermap intègre le monitoring de la corrosion à sa démarche. Exclusifs et brevetés, les détecteurs Risycor permettent de mesurer les vitesses de corrosion à l'intérieur des réseaux climatiques, de visualiser intuitivement leur évolution et d'alerter en cas de dérive.

Les applications sont nombreuses :

- ✓ Suivi de parc et aide à la décision (travaux, priorisation entre sites à rénover, gestion du risque)
- ✓ Aide au diagnostic sur sites à problèmes
- ✓ Surveillance et prévention, en neuf ou en exploitation
- ✓ Validation de l'efficacité de vos actions préventives ou correctives
- ✓ Surveillance rapprochée suite à une rénovation ou une intervention (désembouage, remplacement de chaudière...)



 resus

Sondes Risycor				
Article	Réseaux	Relève	Température	Ref.
CX2 Fix set	Chauffage	Mini - USB	5 à 85°C	RISYC0R001
CXE Fix set	Chauffage et eau glacée	Ethernet	5 à 95°C	RISYC0R003
CXI Fix set		Internet		RISYC0R004



 resus

Accessoires Risycor		
Article	Descriptif	Ref.
Risycor	Appareil portable pour copier facilement les données des capteurs sur une carte SD	RISYCOM001
Retractor	Outil spécifique pour le remplacement des sondes sur réseau en fonctionnement.	RETRACT001



Plus d'infos sur les prestations de mise en service, les contrats de relève et les formations : **nous consulter.**

1 SÉCURITÉ & PROTECTION DES RÉSEAUX

Soupapes de sécurité



thermador

Soupapes de sécurité chauffage				
Article	Tarage	Capacité d'évacuation (kW)	Echappement	Ref.
Soupape 1/2	3 bars	92	3/4 (20/27)	SCB15T3
Soupape 3/4		168	1" (26/34)	SCB20T3
Soupape 1"		282	1"1/4 (33/42)	SCB25T3
Soupape 1"1/4		557	1"1/2 (40/49)	SCB33T3
Soupape 1"1/2		706	2" (50/60)	SCB40T3
Soupape 1/2	4 bars	113	3/4 (20/27)	SCB15T4
Soupape 3/4		207	1" (26/34)	SCB20T4
Soupape 1"		347	1"1/4 (33/42)	SCB25T4
Soupape 1"1/4		685	1"1/2 (40/49)	SCB33T4
Soupape 1"1/2		868	2" (50/60)	SCB40T4
Soupape 1/2	5 bars	133	3/4 (20/27)	SCB15T5
Soupape 3/4		244	1" (26/34)	SCB20T5
Soupape 1"		410	1"1/4 (33/42)	SCB25T5
Soupape 1"1/4		809	1"1/2 (40/49)	SCB33T5
Soupape 1"1/2		1024	2" (50/60)	SCB40T5
SV-DGH 15	Tarage sur demande de 1 à 10 bars	109 (à 4 bars)	Augmenter d'un diamètre	Nous consulter
SV-DGH 20		258 (à 4 bars)		
SV-DGH 25		393 (à 4 bars)		
SV-DGH 32		682 (à 4 bars)		
SV-DGH 40		1 280 (à 4 bars)		
SV-DGH 50		1 980 (à 4 bars)		



GÖETZE



thermador

Soupapes de sécurité solaire				
Article	Tarage	Capacité (m ² de panneaux)	Echappement	Ref.
Soupape 1/2	6 bars	50	1/2 (15/21)	SHT15C6
Soupape 3/4		100	1" (26/34)	SHT20G6



Sur demande :

- ✓ Autres diamètres, autres tarages
- ✓ Certificat de tarage (25€ HT) - à préciser lors de la commande pour chaque soupape
- ✓ Soupapes de sécurité PRESCOR Flamco

Vases d'expansion statiques



Vases d'expansion STATICO

Vase en acier soudé, vessie airproof en Butyle IIR Garantie 5 ans
 Pour système de chauffage/eau glacée/refroidissement et solaire
 Plage de température admissible pour la vessie +5/70°C
 Perte de gaz inférieure à 5 % annuel - glycol maxi 50 %
 Patte d'accroche murale pour les vases SD

Raccordement en male 3/4 par le dessous pour les SD et SU (sauf le SD 12 en 1/2)

Article	Pression	Pgo	Ref.	Dimensions H x Diam / Poids
SD 12	3 bars	1 bar	7101001	199mm x 352mm / 3,7kg
	10 bars	4 bars	7103001	199mm x 352mm / 5,1kg
SD 18	3 bars	1 bar	7101002	222 mm x 393 mm / 4,1kg
	10 bars	4 bars	7103002	222mm x 363mm / 6,5kg
SD 25	3 bars	1 bar	7101003	249mm x 436mm / 5kg
	10 bars	4 bars	7103003	249mm x 436mm / 8kg
SD 35	3 bars	1 bar	7101004	280mm x 485mm / 6,4kg
	10 bars	4 bars	7103004	280mm x 485mm / 9,7kg
SD 50	3 bars	1,5 bar	7101005	316mm x 536mm / 8kg
	10 bars	4 bars	7103005	316mm x 536mm / 12kg
SD 80	3 bars	1,5 bar	7101006	346mm x 636mm / 12,7kg
	10 bars	4 bars	7103006	346mm x 636mm / 16kg
SU 140	4 bars	1,5 bar	7101008	1233mm x 420mm / 26kg
	6 bars	3,5 bars	7102008	1293mm x 420mm / 30kg
	10 bars	4 bars	7103007	1233mm x 420mm / 34kg
SU 200	4 bars	1,5 bar	7101010	1293mm x 500mm / 30kg
	6 bars	3,5 bars	7102009	1293mm x 500mm / 35kg
	10 bars	4 bars	7103008	1293mm x 500mm / 42kg
SU 300	4 bars	1,5 bar	7101011	1408mm x 560mm / 37kg
	6 bars	3,5 bars	7102010	1408mm x 560mm / 43kg
	10 bars	4 bars	7103009	1408mm x 560mm / 66kg
SU 400	4 bars	1,5 bar	7101012	1458mm x 620mm / 54kg
	6 bars	3,5 bars	7102011	1458mm x 620mm / 62kg
	10 bars	4 bars	7103010	1458mm x 620mm / 75kg
SU 500	4 bars	1,5 bar	7101013	1544mm x 680mm / 63kg
	6 bars	3,5 bars	7102012	1544mm x 680mm / 73kg
	10 bars	4 bars	7103010	1544mm x 680mm / 103kg
SU 600	4 bars	1,5 bar	7101014	1550mm x 740mm / 70kg
	6 bars	3,5 bars	7102013	1550mm x 740mm / 81kg
SU 800	4 bars	1,5 bar	7101015	2044mm x 740mm / 91kg
	6 bars	3,5 bars	7102014	2044mm x 740mm / 105kg



Autres modèles **sur demande** : Thermap aide à la sélection et confirme les calculs de dimensionnement, pression de gonflage...

1 SÉCURITÉ & PROTECTION DES RÉSEAUX



Accessoires pour vases	
Article	Désignation
DLV2000001	DLV 20 marque IMI pour raccordement vase en 3/4
DLV2500001	DLV 25 marque IMI pour raccordement vase en 1"
DMETEST001	testeur de pression digital THERMAP
EQUIPSU001	Equipement vase Statico comprenant : vanne arrêt, vidange, flexible et raccords
EQUIPCU001	Equipement vase Compresso comprenant : vanne arrêt, vidange, flexible et raccords



Vases d'expansion marque AQUAFIL				
Article	capacité	Raccordement	Pression maxi	Information Produit
EXPANSI008	18 L	3/4	6 bar	chauffage membrane SBR température -10/99°C
EXPANSI009	25 L	3/4	6 bar	
EXPANSI010	35 L	3/4	6 bar	
EXPANSI011	50 L	3/4	6 bar	
EXPANSI012	80 L	1"	6 bar	
EXPANSI001	100 L	1"	6 bar	
EXPANSI002	150 L	1"-1/2	6 bar	
EXPANSI003	200 L	1"-1/2	6 bar	
EXPANSI004	300 L	1"-1/2	6 bar	
EXPANSI005	400 L	1"-1/2	6 bar	
EXPANSI006	500 L	1"-1/2	6 bar	
EXPANSI007	200 L	1"-1/2	10 bar	



Groupes de maintien de pression 4 bars



Groupes de maintien de pression par compresseur COMPRESSO			
Vases à vessie en Butyle			
Article	Ref.	Dimensions H x Diam / Poids	
Vases CU à vessie non interchangeable Garantie vessie 5 ans Raccdt par le bas en 1" Flexible, vanne d'arrêt et de vidange fournis	CU 200.4	30102011422	1340mm x 500mm / 34kg
	CU 300.4	30102011621	1460mm x 560mm / 40kg
	CU 400.4	30102011721	1532mm x 620mm / 58kg
	CU 500.4	30102011821	1627mm x 680mm / 67kg
	CU 600.4	30102011921	1638mm x 740mm / 80kg
	CU 800.4	30102012221	1340mm x 500mm / 98kg
Article	Ref.	L x P x H / Poids / Puiss Elec	
Tecbox COMPRESSO CONNECT les techbox en 6 bars peuvent faire l'objet d'un forfait déclassement en 4 bars - nous consulter	C 10.1-4 F	30102090004	315 x 370 x 370mm / 14kg / 0,6kw
	C 10.1-6 F	8101414	315 x 370 x 370mm / 14kg / 0,6kw
	C 10.1-6	8101424	1060 x 520 x 350mm / 25kg / 0,6kw
	C 10.2-6 (2 compresseurs)	8101464	1060 x 520 x 350mm / 38kg / 1,2kw
	C 15.1-6	8101434	1060 x 520 x 350mm / 50kg / 1,3kw
	C 15.2-6 (2 compresseurs)	8101474	1060 x 5200 x 350mm / 88kg / 2,6kw



Note : il est possible de d'ajouter des vases complémentaires de modèle CU.E ou CG.E afin d'augmenter la capacité de stockage de l'expansion et vases 10 bars sur consultation



Groupes de maintien de pression 6 bars



Groupes de maintien de pression par compresseur COMPRESSO			
Vases à vessie en Butyle			
Article	Ref.	Dimensions H x Diam / Poids	
Vases CU à vessie non interchangeable Garantie vessie 5 ans Raccdt par le bas en 1" Flexible, vanne d'arrêt et de vidange fournis	CU 200.6	7121000	1340mm x 500mm / 34kg
	CU 300.6	7121001	1460mm x 560mm / 40kg
	CU 400.6	7121002	1532mm x 620mm / 58kg
	CU 500.6	7121003	1627mm x 680mm / 67kg
	CU 600.6	7121004	1638mm x 740mm / 80kg
	CU 800.6	7121005	1340mm x 500mm / 98kg
Vases CG à vessie interchangeable Garantie 5 ans Rccdt par le bas en 1" Sauf 1000 et 1500 1" 1/2 Flexible, vanne d'arrêt et de vidange fournis	CG 300.6	7121006	1823mm x 500mm / 40kg
	CG 500.6	7121007	1864mm x 650mm / 190kg
	CG 700.6	7121008	1894mm x 750mm / 210kg
	CG 1000.6	7121009	2097mm x 850mm / 290kg
	CG 1500.6	7121010	2248mm x 1016mm / 400kg
Article	Ref.	L x P x H / Poids / Puiss Elec	
Tecbox COMPRESSO CONNECT	C 10.1-6 F	8101414	315 x 370 x 370mm / 14kg / 0,6kw
	C 10.1-6	8101424	1060 x 520 x 350mm / 25kg / 0,6kw
	C 10.2-6 (2 compresseurs)	8101464	1060 x 520 x 350mm / 38kg / 1,2kw
	C 15.1-6	8101434	1060 x 520 x 350mm / 50kg / 1,3kw
	C 15.2-6 (2 compresseurs)	8101474	1060 x 520 x 350mm / 88kg / 2,6kw

Note : il est possible de d'ajouter des vases complémentaires de modèle CU.E ou CG.E afin d'augmenter la capacité de stockage de l'expansion et vases 10 bars sur consultation



Groupes de maintien de pression



Groupes de maintien de pression par compresseur TRANSFERO			
Vases à vessie en Butyle Garantie 5 ans			
Article		Ref.	Dimensions H x Diam / Poids
Vases TU à vessie non interchangeable Raccdt par le bas 1" 1/4 Flexible et vanne d'arrêt et de vidange fournis	TU 200.2	7131000	1339mm x 500mm / 36kg
	TU 300.2	7131001	1469mm x 560mm / 41kg
	TU 400.2	7131002	1532mm x 620mm / 58kg
	TU 500.2	7131003	1627mm x 680mm / 68kg
	TU 600.2	7131004	1638mm x 740mm / 78kg
	TU 800.2	7131005	2132mm x 740mm / 99kg
Vases TG à vessie Interchangeable Rccdt par le bas 1" 1/4 Flexible et vanne d'arrêt et de vidange fournis	TG 1000.2	7131006	2098mm x 850mm / 280kg
	TG 1500.2	7131007	2247mm x 1016mm / 360kg
Article		Ref.	L x P x H / Poids / Puiss Elec
Tecbox TRANSFERO CONNECT 1 pompe 2 déverseurs Appoint et dégazage intégré	TV 4.1 EH	8111510	500 x 530 x 920mm / 41kg / 0,75kw
	TV 6.1 EH	8111511	500 x 530 x 920mm / 44 kg / 1,1kw
	TV 8.1 EH	8111512	500 x 530 x 920mm / 45 kg / 1,4kw
	TV 10.1 EH	8111513	500 x 530 x 1300mm / 52 kg / 1,7kw
	TV 14.1 EH	8111514	500 x 530 x 1300mm / 72 kg / 1,7kw
Tecbox TRANSFERO CONNECT 2 pompes 2 déverseurs Appoint et dégazage intégré	TV 4.2 EH	8111510	500 x 530 x 920mm / 50kg / 1,5kw
	TV 6.2 EH	8111511	500 x 530 x 920mm / 53kg / 2,2kw
	TV 8.2 EH	8111512	500 x 530 x 920mm / 56kg / 2,8kw
	TV 10.2 EH	8111513	500 x 530 x 1300mm / 70kg / 3,4kw
	TV 14.2 EH	8111514	500 x 530 x 1300mm / 97kg / 3,4kw



Note : Il est possible de d'ajouter des vases complémentaires de modèle TU.E ou TG.E afin d'augmenter la capacité de stockage de l'expansion et capacité TG supérieure Jusqu'au 5000L // version TV 16 ou 25 bars sur consultation
Nous déterminons les unités Tecbox et vases suivant les caractéristiques de l'installation ou visite sur site



Autres volumes et autres pressions **sur demande**

1 SÉCURITÉ & PROTECTION DES RÉSEAUX



Vases intermédiaires			
Article	Ref.	Diam / Hauteur / Raccordement / Poids	
Vases intermédiaires Destinés à protéger la vessie en Butyle des vases d'expansion contre les températures élevées, ou trop basses.	DD 25.10	7142023	472 x 251mm / 3/4 / 8,1Kg
	DD 35.10	7142024	521 x 280mm / 3/4 / 10Kg
	DD 50.10	7142025	587 x 317mm / 1" / 12,2Kg
	DD 80.10	7142026	687 x 317mm / 1" / 16,4Kg
	DU 140.6	7141002	420 x 1274mm / 1-1/2" / 23Kg
	DU 200.6	7141003	500 x 1330mm / 1-1/2" / 29Kg
	DU 300.6	7141004	560 x 1451mm / 1-1/2" / 35Kg



Accessoires pour groupes de maintien de pression		
Article	Ref.	Entraxe / Raccordement
Electrovanne d'appoint	ESM86 3/4"	Entraxe 78mm / Raccordement FF
Vanne BS motorisée 220V	LYVA 2 1/2'	Entraxe 57mm / Raccordement FF
Vanne BS motorisée 220V	LYVA 2 3/4"	Entraxe 66mm / Raccordement FF
Vanne BS motorisée 220V	LYVA 2 1"	Entraxe 71mm / Raccordement FF



Kit d'appoint d'eau avec vanne motorisée et bypass



Kit disconnecteur BA



Contactez-nous !

Pièces détachées pour Compresso / Transero (compresseurs, pied de mesure, platines électroniques...)
disponibles sur stock.

N'hésitez pas à nous faire intervenir pour un diagnostic !!

Nous intervenons en tant que Station Technique Agréée 

- ✓ A votre demande, nous réalisons pour vos vases statiques, groupes de maintien de pression et centrales de dégazage, la mise en service, le SAV et l'entretien
- ✓ Nous disposons de l'ensemble des pièces détachées pour ces équipements

Contactez-nous!

STATION TECHNIQUE AGRÉÉE

Centrales de dégazage



Centrales de dégazage par dépression VENTO			
Article	Plage de pression	Ref.	H x L x P / Poids / Puiss
V4.1 E Connect	1 à 2,5 bars	8121101	920 x 500 x 530mm / 38kg / 0,75Kw
V6.1 E Connect	1,5 à 3,5 bars	8121102	920 x 500 x 530mm / 40kg / 1,1Kw
V8.1 E Connect	2 à 4,5 bars	8121103	920 x 500 x 530mm / 41kg / 1,4Kw
V10.1 E Connect	3,5 à 6,5 bars	8121104	920 x 500 x 530mm / 57kg / 1,7Kw



Version froid avec appoint automatique et haute pression sur demande

Dégazage cyclonique par dépression

Appoint d'eau intégré



NOS SERVICES

Pièces détachées pour VENTO disponibles sur stock : purgeur auto avec clapet AR, platine électronique, vanne de réglage...

A votre demande, nous assurons la mise en service, le dépannage et l'entretien de votre centrale de dégazage.

Contactez-nous!

Purgeurs



Purgeurs automatiques purgeur grand débit / pression maxi 10 bar / température maxi 110°C	
Article	Ref.
ZUPN 10 fileté en 3/8	7891511
ZUPN 15 taraudé en 1/2	7891516
ZUT 15 taraudé en 1/2	7890515
ZUT 20 taraudé en 3/4	7890525
ZUTX 25 isolable et taraudé 1"	7891325
FLEXVENT 3/8 fileté	27750
FLEXVENT 1/2 fileté	27740
FLEXVENT H 1/2 nickelé	27710
FLEXVENT Top Aqua ACS	28508

Séparateurs



Séparateurs de microbulles		
Article	Informations	Ref.
ZUV 20	Raccordement horizontale PS 10Bar Temp.110°C	78911120
ZUV 25		7891125
ZUV 32		7891132
ZUV 40		7891140
ZA 50	Raccordement horizontale, verticale PS 10Bar Temp.110°C	30304130900
ZA 65		30304131001
ZA 80		30304131101
ZA 100		30304131201
ZA 125		30304131301
ZA 150		30304131401
ZCXAI 50/65	Isolation thermique pour ZA Laine de roche avec coiffe en tôle galvanisé Classe anti incendie A2	30304070000
ZCXAI 80/100		30304070001
ZCXAI 125/150		30304070002



Séparateurs de particules		
Article	Informations	Ref.
ZCD 20	Séparateur seul	7897420
ZCD 25		7897425
ZCD 32		7897432
ZCD 40		7897440
ZCD 50		7897450
ZCHM 20/25	Option pour ZCD : coque calorifuge avec capteur magnétique	7877425
ZCHM 32		7877432
ZCHM 40/50		7877450
ZCX 65	Séparateur de boues et de magnétite avec technologie cyclonique conduite horizontale, verticale (sens descendant du flux)	30304111001
ZCX 80		30304111101
ZCX 100		30304111201
ZCX 125		30304111301
ZCX 150		30304111401
ZCXM 50-100	Option pour ZCX : barreau magnétique	30305110004
ZCXM 125-150		30305110005



- ✓ Autres dimensions, isolation thermique : **nous consulter.**
- ✓ Filtres magnétiques tout inox : **sur demande.**

Qualité de l'eau des circuits climatiques

Filtration et déferrisation

Pour le bon fonctionnement des circuits, la durée de vie des échangeurs et des équipements et une bonne transmission de la chaleur, Thermap propose des prestations sur site et sur mesure pour la prise en charge de circuits emboués ou en phase de rinçage de réseaux neufs avant livraison.

Réalisée sans additif chimique sur des réseaux en service ou à l'arrêt, notre technique par dialyse permet de filtrer les oxydes, les matières en suspension et les particules fines jusqu'à 1 µm.



Ce procédé permet d'éviter toute vidange intempestive du réseau et tous risques de ré-oxygénation. Sur demande, les teneurs en fer dissous excessives peuvent également être captées grâce à une résine spécifique. **Nous consulter.**

Déminéralisation

La déminéralisation d'un circuit de chauffage ou d'eau glacée peut vous être imposée par un cahier des charges ou dans les conditions de garanties d'un constructeur de chaudière.

Afin de répondre à cette exigence, Thermap dispose d'équipements spécifiques pour réaliser la déminéralisation de vos circuits fermés en toute sécurité. Le dimensionnement et l'opération sont effectués sur la base d'une étude technique réalisée sur site ou sur plan et d'une analyse d'eau.

Aquasoft

Adoucisseur Aquasoft



LES + PRODUIT

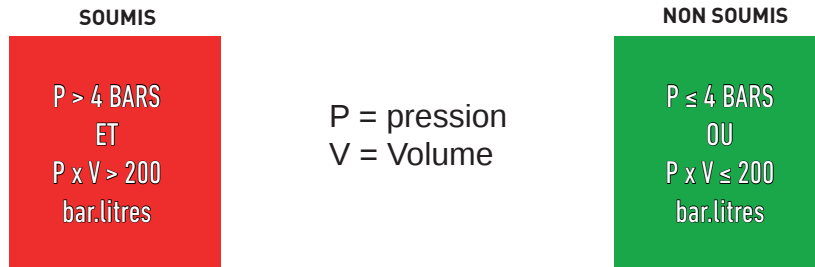
- Economie d'eau par déclenchement des régénérations en fonction du volume d'eau adouci.
 - Installation simplifiée :
 - fourni avec by-pass raccordable sur l'arrière ou le côté Y mâle
 - Bac à sel amovible qui épouse la forme de la bouteille
 - Fiabilité : Cet adoucisseur est garanti 3 an : pièces, main d'œuvre et déplacement si le contrat d'entretien est pris dès la mise en service de l'appareil.
- Pour la mise en service gratuite, appelez le 04 84 88 84 84.



1 SÉCURITÉ & PROTECTION DES RÉSEAUX

» Règlementation DESP

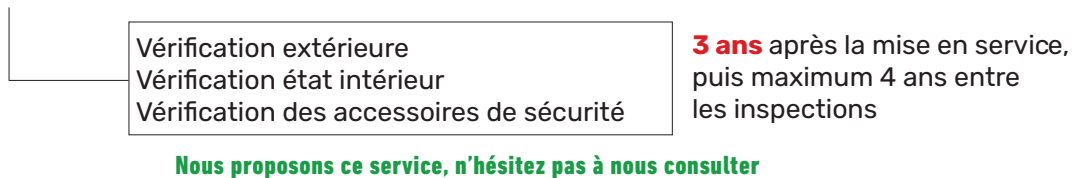
Les produits concernés



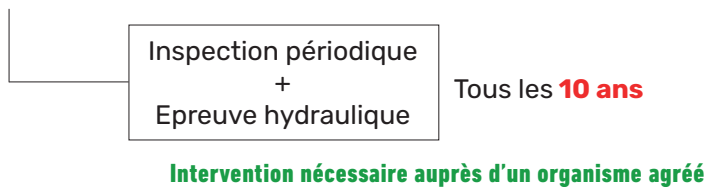
Vase de 18 Litres pression de service 10 bars non soumis
Vase pression de service 4 bars ou moins non soumis

Obligations légales

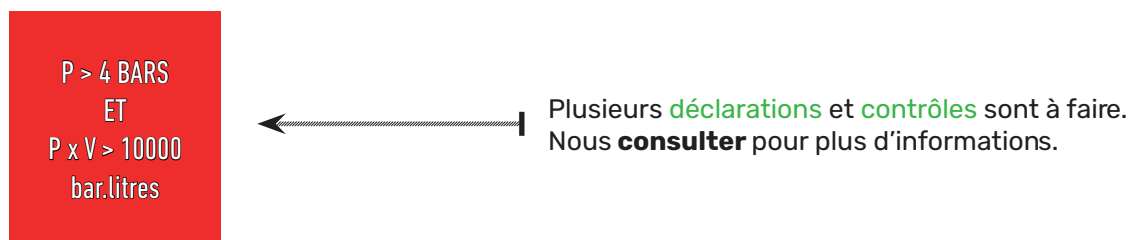
Inspections périodiques



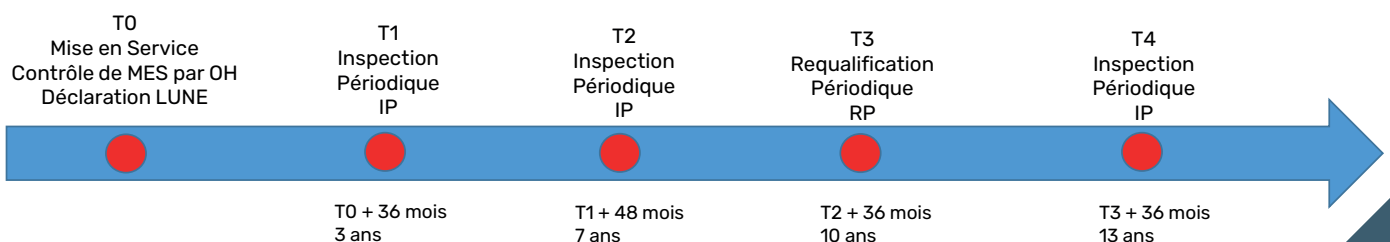
Requalifications périodiques



Cas particulier



En conclusion



T0 POUR $P \times V > 10\,000$ bar.litres

NOUVEAUTÉS

» Reconditionné / Circularité

Nous vendons du matériel reconditionné par nos soins.
N'hésitez pas à nous solliciter
Texbox (C10, C15)
Nous garantissons le matériel 2 ans.



» Kit CIC ONE - Thermap



Le + du produit :
monté dans nos ateliers à la filasse

Solution compacte au format A3 pour gérer l'équilibrage, la régulation et la mesure de consommation en entrée de logement sur un réseau collectif.
Idéal pour le débit variable et obtenir des performances énergétiques élevées.
Le kit est prêt à recevoir un compteur d'énergie.

Modification du kit possible : nous consulter

2 RÉGULATION ET ÉQUILIBRAGE

Têtes thermostatiques et robinets de radiateur



Têtes thermostatiques à bulbe liquide			
Article		Descriptif	Ref.
Tête K*	M30x1,5	2 écoclips VT=0,2	6009-00.500
Tête WK *	M30x1,5	Equerre VT=0,2	7300-00.500
Tête K BSA*	M30x1,5	Avec bague antiviol VT=0,2	6020-00.500
Tête B	M30x1,5	Antiviol, incassable, indé réglable (agrée ERP)	2500-00.500
Tête F		Commande à distance 2m	2802-00.500
TRV310-M28	M28x1,5	M28 x 1,5 pour M30 x 1,5	9701-28.700
Volant Manuel	M30x1,5	Blanc plastique avec écrou	2001-00.325

* Variation temporelle (VT) = 0,2



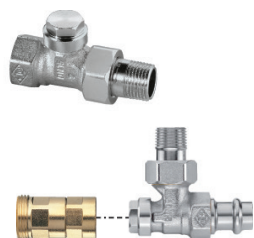
Robinets thermostatiques CALYPSO EXACT			
Double réglage			
Article		Descriptif	Ref.
10-EQ	3/8"	Equerre	3401-01.000
15-EQ	1/2"		3451-02.000
20-EQ	3/4"		3451-03.000
10-D	3/8"	Droit	3452-01.000
15-D	1/2"		3452-02.000
20-D	3/4"		3452-03.000
10-EI	3/8"	Equerre inversée	3450-01.000
15-EI	1/2"		3450-02.000
20-EI	3/4"		3450-03.000



Robinets thermostatiques ECLIPSE F			
Equilibrage intégré, réglage du débit sur le robinet			
Article		Descriptif	Ref.
10-EQ	3/8"	Equerre	3461-01.000
15-EQ	1/2"		3461-02.000
20-EQ	3/4"		3461-03.000
10-D	3/8"	Droit	3462-01.000
15-D	1/2"		3462-02.000
20-D	3/4"		3462-03.000
10-EI	3/8"	Equerre inversée	3460-01.000
15-EI	1/2"		3460-02.000
20-EI	3/4"		3460-03.000

2 RÉGULATION ET ÉQUILIBRAGE

Coudes et té de réglage à mémoire



REGULUX coude et Té à mémoire, isolement, vidange et remplissage		
Article		Ref.
Coude de réglage Equerre	3/8"	0351-01.000
Coude de réglage Equerre	1/2"	0351-02.000
Coude de réglage Equerre	3/4"	0351-03.000
Té de réglage Droit	3/8"	0352-01.000
Té de réglage Droit	1/2"	0352-02.000
Té de réglage Droit	3/4"	0352-03.000



REGUTEC F coude et Té de réglage et d'isolement		
Article		Ref.
Coude de réglage Equerre	3/8"	0331-01.000
Coude de réglage Equerre	1/2"	0331-02.000
Coude de réglage Equerre	3/4"	0331-03.000
Té de réglage Droit	3/8"	0332-01.000
Té de réglage Droit	1/2"	0332-02.000
Té de réglage Droit	3/4"	0332-03.000



RADITEC coude et Té d'isolement uniquement		
Article		Ref.
Coude de réglage Equerre	3/8"	0381-01.000
Coude de réglage Equerre	1/2"	0381-02.000
Té de réglage Droit	3/8"	0382-01.000
Té de réglage Droit	1/2"	0382-02.000



Robinets Radiett monotube / bitube et autres robinets : **sur demande**



Equipements pour radiateurs		
Article		Ref.
Purgeur radiateur 1/2" carré		BP15
Purgeur radiateur 1/8" à volant Hostaform		PV05L
Clé RAD à carré de 4		ZCLE4
Clé RAD à carré de 5		ZCLE5

2 RÉGULATION ET ÉQUILIBRAGE

Vannes de régulation



SIEMENS

VBF - Vannes à secteur 3 voies à brides			
Article	Moteur	Accouplement	Bride PN6
VBF21.40	Voir page 29 Suivant tension 230V ou 24V Temps de réglage 30s ou 120s Et signal réglage 3pts ou 0...10V	ASK32N	2151040
VBF21.50		ASK32N	2151050
VBF21.65		ASK31N	2151065
VBF21.80		ASK31N	2151080
VBF21.100		ASK31N	2151100
VBF21.125		ASK31N	2151125
VBF21.150		ASK31N	2151150



SIEMENS

VXG - Vannes à soupape 3 voies en bronze			
Article	Pression nominale	Raccord Fonte	Raccord Laiton
VXG44.15-2.5	Voir page 29 Suivant tension 230V ou 24V Temps de réglage 30s ou 120s Et signal réglage 3pts ou 0...10V	ALG153	ALG153B
VXG44.15-4		ALG153	ALG153B
VXG44.20-6.3		ALG203	ALG203B
VXG44.25-10		ALG253	ALG253B
VXG44.32-16		ALG323	ALG323B
VXG44.40-25		ALG403	ALG403B
VXG41.15-01 (Kvs 4)		Voir page 29 Suivant tension 230V ou 24V Temps de réglage 30s ou 120s Et signal réglage 3pts ou 0...10V	ALG153
VXG41.20-01 (Kvs 6,3)	ALG203		ALG203B
VXG41.25-01 (Kvs 10)	ALG253		ALG253B
VXG41.32-01 (Kvs 16)	ALG323		ALG323B
VXG41.40-01 (Kvs 25)	ALG403		ALG403B
VXG41.50-01 (Kvs 25)	ALG503		ALG503B



SIEMENS

VXF - Vannes à soupape 3 voies en fonte			
PN10 (-10 / 150°C)	PN16 (-10 / 150°C)	PN25 (-20 / 150°C)	Moteur
VXF32.50-40	VXF42.50-40	VXF53.50-40	Voir page 29 Suivant tension 230V ou 24V Temps de réglage 30s ou 120s Et signal réglage 3pts ou 0...10V
VXF32.65-63	VXF42.65-63	VXF53.65-63	
VXF32.80-100	VXF42.80-100	VXF53.80-100	
VXF32.100-160	VXF42.100-160	VXF53.100-160	
VXF32.125-250	VXF42.125-250	VXF53.125-250	
VXF32.150-400	VXF42.150-400	VXF53.150-400	



Autres vannes, autres DN, autres PN : nous consulter.

2 RÉGULATION ET ÉQUILIBRAGE

Servomoteurs



SIEMENS

Servomoteurs rotatifs pour vannes à secteur VBF	
Tension Signal de cmd Temps de course	Ref. (10 Nm)
230V 3 points 120 secondes	SAL31.00T10
230V 3 points 30 secondes	SAL31.03T10
24V 3 points 120 secondes	SAL81.00T10
24V 3 points 30 secondes	SAL81.03T10
24V 0...10 V 120 secondes	SAL61.00T10
24V 0...10 V 30 secondes	SAL31.03T10



SIEMENS

Servomoteurs pour vannes VXG et VXF		
Tension Signal de cmd Temps de course	Course	Ref.
230V 3 points 120 secondes	5,5 mm Pour VXG 44	SAS31.00
230V 3 points 30 secondes		SAS31.03
24V 0...10 V 30 secondes		SAS61.03
230V 3 points 120 secondes	20 mm Pour VXG 41 et VXF	SAX31.00
230V 3 points 30 secondes		SAX31.03
24V 0...10V 30 secondes		SAX61.03
230V 3 points 120 secondes		SKD32.50
230V 3 points 120 secondes Retour à 0		SKD32.51
24V 0...10 V 30 secondes Retour à 0		SKD62.00
230V 3 points 120 secondes	40 mm Pour VXF	SKC32.60/F
230V 3 points 120 secondes Retour à 0		SKC32.61/F
24V 0...10 V 20 secondes Retour à 0		SKC62/F



Autres moteurs : [nous consulter.](#)

2 RÉGULATION ET ÉQUILIBRAGE

Vannes



SIEMENS

VKF - Vannes papillon étanches à brides (PN 16)		
Article	Raccordement	Moteur
VFW41.40	DN 40	Suivant tension 230V ou 24V Temps de réglage Et signal réglage 3Pts ou 0...10 V
VFW41.50	DN 50	
VFW41.65	DN 65	
VFW41.80	DN 80	
VFW41.100	DN 100	
VFW41.125	DN 125	
VFW41.150	DN 150	



SIEMENS

Moteurs pour vannes papillon			
Article		Pour vannes	Ref.
SAL31.00T20	230V,120 s, 3 points	DN 40 au DN 65	SAL31.0003
SAL81.00T20	24V,120 s, 3 points		SAL81.0001
SAL61.00T20	24V,120 s, 0...10 V		SAL61.0001
SQL36 E50F04	230V,25 s, 3 points	DN 80 au DN 125	SQL36E5002
SQL36 E50F05	230V,25 s, 3 points		SQL36E5001
SQL36 E65	230V,6 s, 3 points		DN 150 et DN 200



SIEMENS

MXG - Vannes magnétiques (eau de ville)			
Article		Pilotage	Ref.
MXG461 B20-5	24 V	0...10V ou 2...10V 0...20 mA ou 4...20 mA	MXG461B002
MXG461 B25-8			MXG461B007
MXG461 B32-12			MXG461B001



Autres vannes, autres DN, autres PN : **nous consulter.**

2 RÉGULATION ET ÉQUILIBRAGE

Régulateurs pour installations de chauffage



SIEMENS

Régulateurs pour maison individuelle Régulation du chauffage en fonction des conditions atmosphériques		
Article	Descriptif	Ref.
RVP 201.0	1 circuit de chauffage	RVP201.001
RVP 211.0	Production de chaleur, 1 circuit de chauffage, production ECS	RVP2110001
RVP 360	Production de chaleur, 2 circuits de chauffage, production ECS	RVP360R001
RVP 350	Production de chaleur brûleur 2 allures, 1 circuit de chauffage, production ECS	RVP3500001
AUZ 3.1	Horloge analogique journalière	AUZ3.1001
AUZ 3.7	Horloge analogique hebdomadaire	AUZ3.70001



SIEMENS

Régulateurs non communicants		
Article		Ref.
Régulateurs à plonge	RLE 132 (220 V)	RLE1320001
	RLE 162 (24 V)	RLE1620001
Régulateurs universels autonomes	RLU 202	RLU2020001
	RLU 220	RLU2200001
	RLU 222	RLU2220001



SIEMENS

Régulateurs pour installations collectives Régulation du chauffage en fonction des conditions atmosphériques	
Article	Descriptif
RVL 480	1 circuit de chauffage
RVL 481	1 circuit de chauffage, charge ballon ECS
RVL 482	Production de chaleur, 1 circuit de chauffage, production ECS
RVL 479	Régulateur complémentaire de chauffage : pour réguler un 2ème circuit avec un régulateur maître (RVL 480, 481, ou 482)
OZW 672.01	Centrale de communication pour RVL OZW672.01

2 RÉGULATION ET ÉQUILIBRAGE



Régulateurs pour installations de chauffage	
Régulateurs SYNCO TM 700	
Article	Ref.
Cascade chaudières	RMK770
Module extension entrées/sorties	RMZ787
Module extension entrées/sorties	RMZ789
Régulateur de chauffage	RMH760B-1
Module extension 2 ^{ème} circuit	RMZ782B
Module extension pour ECS	RMZ783B
Régulateur universel	RMU710B-1
Afficheur embrochable	RMZ790
Afficheur déporté	RMZ791
Centrale de communication 1 SYNCO	OZW772.01



NOS SERVICES

A votre demande, nous procédons à la pré-programmation et la mise en route de vos régulateurs Siemens.

Nous consulter.

Sondes



Sondes	
Article	Ref.
Sonde de température extérieure	QAC22
Sonde de température d'applique	QAD22
Sonde de température chemisée	QAP21.3
Sonde de température à plongeur	QAE2120.010
Sonde de température ambiante	QAA24
Appareil d'ambiance analogique	QAA50.110
Appareil d'ambiance numérique	QAW70-A

2 RÉGULATION ET ÉQUILIBRAGE

Thermostats et régulateurs d'ambiance



SIEMENS

Thermostats d'ambiance pour ventilo-convecteurs		
Article	Descriptif	Ref.
RAB 11	Chauffage ou refroidissement - changeover / Manuel	RAB11
RAB 21	Chauffage ou refroidissement - changeover / Contact externe	RAB21
RAB 31	Chauffage ou refroidissement - changeover / Manuel - commutateur chaud / froid	RAB31



SIEMENS

Régulateurs de température ambiante pour ventilo-convecteurs		
Article	Descriptif	Ref.
RCC 10	Chauffage ou refroidissement - changeover / Contact externe	RCC10
RCC 20	Chauffage ou refroidissement + électrique - changeover / Contact externe	RCC20

Thermostats d'ambiance électroniques

Article	Descriptif	Ref.
RDJ 100	Chauffage ou refroidissement / Journalier	RDJ100
RDH 100	Chauffage ou refroidissement / Hebdomadaire	RDH100



SIEMENS

Thermostat digital à touches tactiles à piles		
Article	Descriptif	Ref.
RDE 100.1	Journalier, semi-hebdo ou hebdo	RDE100.1
RDE 100.1RFS	Radiocommandé / Journalier, semi-hebdo ou hebdo	RDE100.1 RFS



SIEMENS

Thermostat digital à touches tactiles à piles		
Article	Descriptif	Ref.
RAK-TR.1000B-H	Applique ou plongeur / Sans réarmement	RAK-TR.1000B-H
RAK-TB.1400S-M	Applique / Avec réarmement	RAK-TB.1400S-M
RAK-TB.1410B-M	A plongeur / Avec réarmement	RAK-TB.1410B-M
RAZ-ST.030FP-J	Thermostat de sécurité et de réglage	RAZ-ST.030FP-J



Autres modèles en stock : [nous consulter](#).

Vannes d'équilibrage



Vannes STAD		
Article	Ref	Information produit
STAD 10	52851110	Vanne en Amétal durée de vie inégale Plage de température -20/120°C Fonction Equilibrage/Préréglage/Arrêt/Vidange Prises de pression auto-étanches PN25 Agrément ACS
STAD 15	52851115	
STAD 20	52851120	
STAD 25	52851125	
STAD 32	52851132	
STAD 40	52851140	
STAD 50	52851150	



Vannes STAD-R (Kv réduit pour rénovation) et autres types de vannes STAD : **sur demande**



Vannes STAF		
Article	Ref	Information produit
STAF 65-2	52186065	Vanne en Fonte Plage de température -10/120°C Fonction Equilibrage/Préréglage/Arrêt/Vidange Prises de pression auto-étanches PN16
STAF 80	52186080	
STAF 100	52186090	
STAF 125	52186091	
STAF 150	52186092	



Autres diamètres de vannes STAF : **sur demande**

Vannes d'équilibrage et de régulation



Vannes TA NANO			
Article	Plage de débit l/h	Ref.	Information produit
TA-NANO 10 NF	19 - 190	32221300110	Caractéristique Linéaire Plage de température -10/120°C / Fonction Equilibrage/Préréglage/Arrêt/Vidange / PN25 Simplification Equilibrage Optimisation Energétique
TA-NANO 15 LF	29 - 290	32221300015	
TA-NANO 15 NF	55 - 550	32221300115	
TA-NANO 15 HF	105 - 1050	32221300215	
TA-NANO 20 NF	110 - 1100	32221300120	
TA-NANO 20 HF	160 - 1600	32221300220	
TA-NANO 25 HF	220 - 2200	32221300125	

3

ROBINETTERIE



Vannes TA COMPACT DP				
Article	Plage de débit l/h	Delta H min(Kpa)	Référence	Information Produit
DN 10	16 - 71	20	52164210	Entrée logement et zoning Débit variable et économie d'énergie Température 20/120°C et PN16 1 vanne 4 fonctions
DN 15	60 - 300	18	52164215	
DN 20	160 - 840	21	5264220	
DN 25	280 - 1500	25	52164225	



Vannes TA MODULATOR				
Article	Débit maxi (l/h)	Delta Pv (Kpa)	Référence	Information Produit
DN 10	120	400	52164310	Vanne de régulation égal % Equilibrage indépendant de la pression Performance énergétique et confort maximum Fileté PN16 Température -10/90°C jusqu'au DN50 Température -10/120°C à partir du DN65 Version HP/ PN25 et DN supérieur nous consulter
DN 15 LF	230	400	52164314	
DN 15	480	400	52164315	
DN 20	975	400	5264320	
DN 25	1750	400	52164325	
DN 32 HP	3600	600	52164332	
DN 40	6500	600	52164441	
DN 50	11200	600	5216451	
DN 65	24100	800	3220111001	
DN 80	37300	800	3220111101	
DN 100	51700	800	3220111200	
DN 125	77300	800	3220111300	
DN 150	126 000	800	3220111400	



Moteurs pour vannes TA NANO ET COMPACT DP				
Article	Tension	Longueur câble	Référence	Information Produit
EMO T II NC	230 V	1m	32204312111	Signaux entrée TOR ouChrono course maxi 5mm 100 N
EMO T II NO	230 V	1m	32204312011	
EMO T II NC	24 V	1m	32204311111	
EMO T II NO	24 V	1m	32204311011	
EMO TM II	24 V	1m	32204321111	Signaux entrée 0(2)-10V

Nota : Existe en câblage 2m et 5m nous consulter



Appareils d'équilibrage		
Article	Descriptif	Ref
TA Dongle	Pour la communication Bluetooth avec l'application HyTune, le transfert des paramètres de configuration et la commande manuelle de secours.	3222800001
TA Scope	Appareil d'équilibrage robuste. Mesure et enregistre la pression différentielle, le débit, la température et la puissance (0 - 500 KPa)	52199007



Autres vannes et moteurs : **sur demande**

TA-SMART

Vanne d'équilibrage et de régulation 2 voies avec caractéristiques égale pourcentage (EQM) avec mesure du débit par ultrasons, de température et de puissance.

Application : pour les installations de chauffage et de refroidissement

Fonction de régulation, pré réglage, Delta T et limitation température de retour, mesure débit (puissance/ énergie), fonction change over, commande manuelle via Hytune application

Température -10/100°C



Vannes TA SMART				
Article	Plage de débit l/h	ΔpV (KPa)	PN.	Ref.
DN 20	380 - 1 900	400	PN 25	32223100020
DN 25	540 - 2 700			32223100025
DN 32	920 - 4 600			32223100032
DN 40	1 560 - 7 800			32223100040
DN 50	2 680 - 13 400			32223100050
DN 65	5 800 - 29 000		PN 16	32223101265
DN 80	8 640 - 43 200			32223101280
DN 100	14 200 - 71 000			32223112100
DN 125	22 400 - 112 000			32223112125
DN 65	5 800 - 29 000	400	PN 25	32223101365
DN 80	8 640 - 43 200			32223101380
DN 100	14 200 - 71 000			32223113100
DN 125	22 400 - 112 000			32223112125

Nota : Manchon avec doigt de gant fournis du DN20 au DN50 et câble de 3 m
Doigt de gant et câble de 5 m du DN65 ou DN125 (câble 10 m sur demande)



Servomoteurs TA-SLIDER	
Article	Ref.
TA SLIDER 160	Nous consulter : Version 24V ou 230V Bacnet / modbus / KNX Raccordement M30x1.5 Câble 1,2 ou 5m
TA SLIDER 500	
TA SLIDER 750	
TA SLIDER 1 250 et 1600	



Autres vannes et moteurs : **sur demande**

Robinetterie



sferaco
ROBINETTERIE & RACCORDS

Vannes laiton ACS							
Vannes à bille en bronze - Etanchéité par double joint torique							
DN.	FF	MF	MM	FF à purge	FF à pap	MF à pap	MM à pap
BS 1/2"	580004	581004	582004	585004	586004	587004	588004
BS 3/4"	580005	581005	582005	585005	586005	587005	588005
BS 1"	580006	581006	582006	585006	586006	587006	588006
BS 1"1/4	580007	581007	582007	585007			
BS 1"1/2	580008	581008	582008	585008			
BS 2"	580009	581009	582009	585009			

Levier cadenassable / réhausse / poignée bleue / vanne NF nous consulter



sferaco
ROBINETTERIE & RACCORDS

Vannes papillon Chauffage			
Fonte			
Article	Information produit	Ref.	
DN 50	A oreilles de centrage	1125050	
	A oreilles taraudées	1135050	
DN 65	A oreilles de centrage	1125065	
	A oreilles taraudées	1135065	
DN 80	A oreilles de centrage	1125080	
	A oreilles taraudées	1135080	
DN 100	A oreilles de centrage	1125100	
	A oreilles taraudées	1135100	
DN 125	A oreilles de centrage	1125125	
	A oreilles taraudées	1135125	
DN 150	A oreilles de centrage	1125150	
	A oreilles taraudées	1135150	



sferaco
ROBINETTERIE & RACCORDS

Vannes papillon ACS			
PN16 - Inox			
Article	Information produit	Ref.	
DN 50	A oreilles de centrage	1150050	
	A oreilles taraudées	1160050	
DN 65	A oreilles de centrage	1150065	
	A oreilles taraudées	1160065	
DN 80	A oreilles de centrage	1150080	
	A oreilles taraudées	1160080	
DN 100	A oreilles de centrage	1150100	
	A oreilles taraudées	1160100	
DN 125	A oreilles de centrage	1150125	
	A oreilles taraudées	1160125	
DN 150	A oreilles de centrage	1150150	
	A oreilles taraudées	1160150	



sferaco
ROBINETTERIE & RACCORDS

ACS - Clapets anti-retour laiton toutes positions

Article	Raccordement	Ref.
Clapet AR 15	1/2"	307004
Clapet AR 20	3/4"	307005
Clapet AR 25	1"	307006
Clapet AR 32	1"1/4	307007
Clapet AR 40	1"1/2	307008
Clapet AR 50	2"	307009



sferaco
ROBINETTERIE & RACCORDS

ACS - Clapets anti-retour fonte PN16 toutes positions

Article	Raccordement	Ref.
Clapet AR à brides	DN 50	366050
	DN 65	366065
	DN 80	366080
	DN 100	366100
	DN 125	366125
	DN 150	366150

Equipements gaz



SECTORIEL
robinetterie industrielle

FRG 2 MC - Filtres-régulateurs gaz 1 bar				
Article	Ecart (mm)	Débit max	Plage de réglage	Ref.
1/2"	120	19 Nm ³ / h	18-40 mbar	094004M
3/4"		34 Nm ³ / h		094005M
1"		53 Nm ³ / h		094006M
1" ¹ / ₄	160	87 Nm ³ / h	20-36 mbar	094007M
1" ¹ / ₂		136 Nm ³ / h		094008M
2"		212 Nm ³ / h		094009M



SECTORIEL
robinetterie industrielle

FM - Filtres gaz 2 bars, 50 microns		
Article	Ecart (mm)	Ref.
1/2"	120	095004M
3/4"		095005M
1"		095006M
1" ¹ / ₄	160	095007M
1" ¹ / ₂		095008M
2"		095009M



SECTORIEL
robinetterie industrielle



Vannes à sphère gaz AIRAGAZ		
Article	Ecart (mm)	Ref.
1/2"	62	410302
3/4"	70	410303
1"	82	410304
1" ¹ / ₄	98	410305
1" ¹ / ₂	109	410306
2"	125	410307



Manomètres inox sec à capsule pour gaz		
Pression en mbar	Diamètre 53mm Raccord 1/4	Diamètre 100mm Raccord 1/2
0/60	M1633001	M1635001
0/400	M1633004	M1635004
0/600	M1633005	M1635005

Equipements gaz



Vannes gaz MM chaufferie Installation extérieure en BSVD		
Article	Information produit	Ref.
1/2"	Vanne Male-Male 3/4 joint plat gaz	410302
3/4"	Vanne Male-Male 1" joint plat gaz	410303
1"	Vanne Male-Male 1"1/4 joint plat gaz	410304
1"1/4	Vanne Male-Male 1"1/2 joint plat gaz	410305
1"1/2	Vanne Male-Male 2" joint plat gaz	410306
2"	Vanne Male-Male 2"1/4 joint plat gaz	410307



Raccords gaz 3P à visser mâle conique					
		CUIVRE		ACIER	
Calibre	Male	Diamètre	Ref.	Diamètre	Ref.
15	1/2"	16/18	0075202	15/21	0075221
20	3/4"	20/22	0275204	20/27	0075220
25	1"	26/28	0275206	26/34	0075225
32	1"1/4	33/35	0275217	33/42	0075232
40	1"1/2	40/42	0275210	40/49	0075240
50	2"	52/54	0275218	50/60	0075250



Raccords gaz 2P à joint plat					
		CUIVRE		ACIER	
Calibre	Ecrou	Diamètre	Ref.	Diamètre	Ref.
15	3/4"	16/18	0290422	15/21	0190499
20	1"	20/22	0290413	20/27	0190450
25	1"1/4	26/28	0290415	26/34	0190451
32	1"1/2	33/35	029464	33/42	0190452
40	2"	40/42	0290465	40/49	0190453
50	2"1/4	52/54	0290466	50/60	0190454



BSVD boîte sous verre dormant rouge		
Diamètre de vanne	Dimensions H x L x P	Ref.
DN 15-20-25	250 x 250 x 150	BSVD221
DN 32-40	300 x 3000 x 200	BSVD332
DN 40-50	450 x 450 x 250	BSVD442
DN 65-125	600 x 600 x 450	BSVD664

3 ROBINETTERIE



SECTORIEL
robinetterie industrielle



Electrovannes à réarmement manuel		
500 mbar, 230 V, normalement fermée - Gaz naturel et GPL		
Article	Ecart (mm)	Ref.
1/2"	70	092802M
3/4"		092803M
1"		092804B
1"1/4	160	092805M
1"1/2		092806M
2"		092807M
DAMC 230 V - Dispositif anti-micro coupure (1 à 3 S)		045006
Arrêt coup de point pour électrovanne gaz		24212



SECTORIEL
robinetterie industrielle



Electrovannes à réarmement automatique		
350 mbar, normalement fermée		
Article	Ecart (mm)	Ref.
3/4"	70	092403M
1"		092404C
1"1/4		092405B
1"1/2	160	092406B
2"		092407B
DN 65	290	092303M



SECTORIEL
robinetterie industrielle

Centrales de détection gaz	
Article	Ref.
Centrale pour 1 capteur déporté	435001
Centrale pour 3 capteurs déportés	435201
Centrale pour 4 transmetteurs 4-20 mA	435321
Capteur déporté GN	432010
Capteur déporté CO ATEX	432390
Transmetteur GN 4-20 mA ATEX	432090
Carte extension ES 404 - 4 capteurs	435326



Accessoires (buzzer, batterie de secours, gyrophare...) **disponibles sur demande**

Raccords VITEFER



AA AMBLARD S.A.

Raccords VITEFER LONGS			
Femelle - Serrage écrou			
Article		Dimension	Ref.
VTF 12 LNF	Noir	1/2"	12LN
VTF 34 LNF		3/4"	34LN
VTF 1 LNF		1"	1LN
VTF 114 LNF		1" ^{1/4}	114LN
VTF 112 LNF		1" ^{1/2}	112LN
VTF 2 LNF		2"	2LN
<hr/>			
VTF 12 LGF	Galva	1/2"	12LG
VTF 34 LGF		3/4"	34LG
VTF 1 LGF		1"	1LG
VTF 114 LGF		1" ^{1/4}	114LG
VTF 112 LGF		1" ^{1/2}	112LG
VTF 2 LGF		2"	2LG



AA AMBLARD S.A.

Raccords VITEFER LONGS			
Mâle - Serrage écrou			
Article		Dimension	Ref.
VTF12LNM	Noir	1/2"	12LNM
VTF34LNM		3/4"	34LNM
VTF1LNM		1"	1LNM
VTF114LNM		1" ^{1/4}	114LNM
VTF112LNM		1" ^{1/2}	112LNM
VTF2LNM		2"	2LNM
<hr/>			
VTF12LGM	Galva	1/2"	12LGM
VTF34LGM		3/4"	34LGM
VTF1LGM		1"	1LGM
VTF114LGM		1" ^{1/4}	114LGM
VTF112LGM		1" ^{1/2}	112LGM
VTF2LGM		2"	2LGM

Raccords GEBO



Raccords GEBO			
Mâle			
Article		Dimension	Ref.
Gebo A 1/2" Raccord mâle	ACIER Réparation de tubes existants et nouvelle installation de tubes pour les matières transportées : eau, air comprimé, mazout (DIN 51603-1).	1/2"	01.150.00.01
Gebo A 3/4" Raccord mâle		3/4"	01.150.00.02
Gebo A 1" Raccord mâle		1"	01.150.00.03
Gebo A 1"1/4 Raccord mâle		1"1/4	01.150.00.04
Gebo A 1"1/2 Raccord mâle		1"1/2	01.150.00.05
Gebo A 2" Raccord mâle		2"	01.150.00.06



Domaines d'utilisation typiques: Installation d'eau potable, Lignes de raccordement pour réseau en eau potable, Sprinçlage, Conduites d'air comprimé, Conduites de remplissage citerne mazout (selon réglementation)

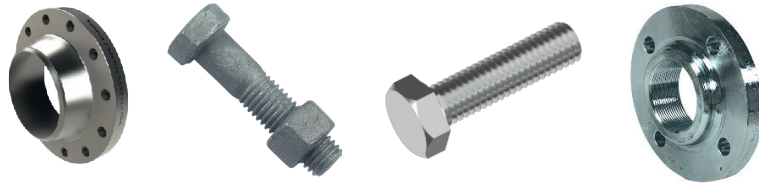
Equipements acier

Diamètre	DN	Equipements Van.Pap Oreille centrage PN 10/16	Equipements Van.Pap Oreille taraudée PN 16	Equipements autres (Filtre, clapet, staf...) PN 10/16
1"1/4	32		2113032	2130032
1"1/2	40	2112040	2113040	2130040
2"	50	2112050	2113050	2130050
2"1/2	65	2112065	2113065	2130065
3"	80	2112080	2113080	2130080
4"	100	2112100	2113100	2131100
5"	125	2112125	2113125	2130125
6"	150	2112150	2113150	2130150

Equipements comprenant : 2 brides acier à souder, tirants ou boulons et 2 joints

3

ROBINETTERIE



Diamètre	DN	Bride à collerette PN 16	Bride à collerette PN 25/PN 40	Bride taraudée	Bride pleine PN 10/PN 16
1"1/4	32	2100032	2105032	2123032	2122032
1"1/2	40	2100040	2105040	2123040	2122040
2"	50	2100050	2105050	2123050	2122050
2"1/2	65	2100065	2105065	2123065	2122065
3"	80	2100080	2105080	2123080	2122080
4"	100	2100100	2105100	2123100	2122100
5"	125	2100125	2105125		2122125
6"	150	2100150	2105150		2122150

Thermomètres



Modèle	Boîtier Alu	Plongeur 1/2 PN 16	Température	Réf.
Droit	150 x 36 mm	63 mm	-30 / +50°C	1670002
Droit	150 x 36 mm	63 mm	0 / 120°C	1670001
Droit	200 x 36 mm	100 mm	0 / 200°C	1671003
Equerre	150 x 36 mm	63 mm	-30 / +50°C	1675002
Equerre	150 x 36 mm	63 mm	0 / 120°C	1675001
Equerre	150 x 36 mm	100 mm	0 / 200°C	1676003

Nota : boîtier 200 x 36 mm, plonge 100 ou 160 mm, plage de température autres, thermomètres à applique ou fumée ; nous consulter

Manomètres glycérine



Pression en bar	Diamètre 63 mm Raccord 1/4	Diamètre 100 mm Raccord 1/2
0/4	SM144	SM185
0/6	SM145	SM186
0/10	SM146	SM187
0/16	SM147	SM188

Nota : manomètres autre, boîtier inox, raccord laiton et cadran alu autre pression ; nous consulter

Joints



Ref.	Libellé
RJ22	JOINTRACC DN10 FIB. BLEU E.FROIDE/CHAUDE/GDF 250° 100B
RJ23	JOINTRACC DN15 FIB. BLEU E.FROIDE/CHAUDE/GDF 250° 100B
RJ24	JOINTRACC DN20 FIB. BLEU E.FROIDE/CHAUDE/GDF 250° 100B
RJ25	JOINTRACC DN25 FIB. BLEU E.FROIDE/CHAUDE/GDF 250° 100B
RJ26	JOINTRACC DN32 FIB. BLEU E.FROIDE/CHAUDE/GDF 250° 100B
RJ27	JOINTRACC DN40 FIB. BLEU E.FROIDE/CHAUDE/GDF 250° 100B
RJ28	JOINTRACC DN50 FIB. BLEU E.FROIDE/CHAUDE/GDF 250° 100B
RJ204G	JOINT BRIDE DN 32 EAU/GDF BLEU
RJ205G	JOINT BRIDE DN 40 EAU/GDF BLEU
RJ206G	JOINT BRIDE DN 50 EAU/GDF BLEU
RJ207G	JOINT BRIDE DN 65 EAU/GDF BLEU
RJ208G	JOINT BRIDE DN 80 EAU/GDF BLEU
RJ209G	JOINT BRIDE DN 100 EAU/GDF BLEU
RJ210G	JOINT BRIDE DN 125 EAU/GDF BLEU
RJ211G	JOINT BRIDE DN 150 EAU/GDF BLEU
407972	JOINT SOLAIRE 1/2 (15/21) Ø18x12 Ep 2mm type KLINGERSIL C-4430
407974	JOINT SOLAIRE 3/4 (20/27) Ø24x15 Ep 2mm type KLINGERSIL C-4430
308356	JOINT SOLAIRE 1" (26/34) Ø30x22 Ep 2mm type KLINGERSIL C-4430
446483	JOINT SOLAIRE 1" 1/4 (33/42) Ø38x30 Ep 2mm type KLINGERSIL C-4430
446482	JOINT SOLAIRE 1" 1/2 (40/49) Ø45x35 Ep 2mm type KLINGERSIL C-4430
446483	JOINT SOLAIRE 2" (50/60) Ø56x42 Ep 2mm type KLINGERSIL C-4430

Les Flexibles

FLEXIBLE CHAUFFAGE, CLIMATISATION ET SANITAIRE
En stock ou sur consultation du diam 3/8 au 2"

CARACTERISTIQUES GENERALES

Tresse acier inox AISI 304 recouvrant un tuyau en **EPDM**.
Raccords laiton, douilles inox, écrous tournants sur femelle.
Température maximum de service **-10° à +100°C**.
Pressions indiquées : pression maximum de service.
Agréés **CSTB et ACS, Garantie 10 ans**.
Conditionnement à l'unité



APPLICATIONS :

Jonction de tuyauterie à des appareils de chauffage ou sanitaires.
Distribution eau chaude et froide de consommation domestique.
Climatisation

CALORIFUGEAGE :

Isolant mousse Euroclasse BLs3d0 selon norme DIN EN13501-1
Température : -30° à +105°C
Bagues de finition : sur demande



CARACTERISTIQUES TECHNIQUES :

Flexibles extensibles
Onduleux inox AISI 304 solubilisés à 1050°C. Raccords inox AISI 303.
Cintrables dans tous les plans.
Température max : -10° à + 90°C. Conditionnement à l'unité.
Pressions indiquées : Pression maximum de service.
CONDITIONS D'UTILISATION : Extensibles jusqu'à deux fois la longueur initiale. Toutes applications : industrie, chauffage, sanitaire, clim...

ISOLANT TUBULAIRE ADHESIF ET ACCESSOIRES

Sur consultation diam/épaisseur

La vapeur



Filtres			
Diamètre	Ecart (mm)	Ref.	Informations produit
DN15	130	235CPCU015	Corps acier Cartouche inox démontable Montage horizontal/vertical flux descendant Emboitement CPCU SEM-SEF PN 25/40 PS : 40 bar Température : -29/450°C
DN20	150	235CPCU020	
DN25	160	235CPCU025	
DN32	180	235CPCU032	
DN40	200	235CPCU040	
DN50	230	235CPCU050	



Robinets acier moulé			
Diamètre	Ecart (mm)	Ref.	Informations produit
DN15	130	41102CPCU	Corps et chapeau acier Clapet, axe, siège et soufflet en inox Volant en fonte Emboitement CPCU SEM-SEF PN 25/40 PS : 40 bar Température : -20/400°C
DN20	150	41103CPCU	
DN25	160	41104CPCU	
DN32	180	41105CPCU	
DN40	200	41106CPCU	
DN50	230	41107CPCU	



Vannes de régulation SART			
Diamètre	Ecart (mm)	Ref.	Informations produit
Sur consultation uniquement Suivant DN et KVS			Vanne 2 voies avec servomoteur Siemens Corps acier Emboitement CPCU SEM-SEF PN 40 PS : 40 bar Température : -20/400°C



Purgeurs SART BTX			
Diamètre	Ecart (mm)	Ref.	Informations produit
DN15	150	BTX32DN15.150	Purgeur à thermobimétal BYVAP Fonctionnement toutes positions Equipé d'un filtre et d'un clapet anti-retour PMO 32 Bar Température : 400°C Longueur 235mm : modèle à brides
DN15	170	BTX32DN15.170	
DN20	150	BTX32DN20.150	
DN20	170	BTX32DN20.170	
DN20	235	BTX32DN20.235	
DN25	235	BTX32DN25.235	



Manomètres		
Pression (en bar)	Ref.	Informations produit
0/10	981703	Boitier Inox DN100 classe 1.6 Température maxi 180°C Raccord 1/2 en laiton,
0/25	981705	



Robinets		
Diamètre / Type	Ref.	Informations produit
G1/2 acier	981710	Robinet Porte Manomètre à pointe HP PS : 400 Bar et Température maxi 200°C Raccord MF avec écrou à pas différentiel
G1/2 inox	981717	



Siphons		
Article	Ref.	Informations produit
Siphon cor de chasse	981713	Siphon cor de chasse Température maxi 300°C à 80 bar Raccord MF avec écrou tournant 1/2



Joints teflon vapeur		
Article	Ref.	
DN15	42013015	
DN20	42013020	
DN25	42013025	
DN32	42013032	
DN40	42013040	
DN50	42013050	

Joints vapeur Grapix et spiralé sur consultation

Appareils de mesure



Enregistreurs de température Mesure et enregistre la température de l'air en continu	
Article	Ref.
TESTO 175T1	05721751
TESTO 175T3	05721753



Détecteur CO Fonctionnement garanti 2 ans	
Article	Ref.
CLIP CO	20CLIP CO2550



Analyseur de combustion	
Article	Ref.
TESTO 300 PREMIUM	0564300481



DéTECTEURS de corrosion Risycor	
Retrouvez notre gamme Risycor p. 17	



Equipements d'analyse d'eau	
Article	Ref.
pHmètre	100037
Conductivimètre	100038
Mesure de fer dissous (kit Visocolor)	100131



Nous proposons des **prestations d'analyse d'eau** :

- ✓ prélèvement sur site de l'eau d'appoint et du circuit à analyser
- ✓ PV de résultats (appoint + réseau) des analyses faites en laboratoire, fourni avec un rapport détaillé.

Possibilité d'analyses en grand nombre.

Nous consulter.

4 MESURE ET ANALYSE

Compteurs d'eau divisionnaires et première prise

Le compteur d'eau n'est pas un produit quelconque de robinetterie, mais un **instrument officiel de mesure**, dont la finalité reste souvent la facturation : d'où l'importance de l'exactitude, immédiate et dans le temps.

Certains compteurs pourtant approuvés se détériorent rapidement et donnent des résultats fantaisistes.

Notre rôle : vous définir un matériel adapté, pour une mesure fiable et stable.



Eau froide 0 à 30°C avec émetteur d'impulsions						
Article	Calibre	Raccord	Entraxe	Débit nominal	Mid.	Ref.
1714	15	3/4"	110 mm	2,5 m ³ /h	R100	1714015
	20	1"	130 mm	4 m ³ /h	R100	1714020

maddalena



Eau froide 0 à 30°C pré-équipé pour télérelève						
Article	Calibre	Raccord	Entraxe	Débit nominal	Mid.	Ref.
1770	15	3/4"	170 mm	2,5 m ³ /h	R100	1770015
	20	1"	190 mm	4 m ³ /h	R100	1770020
	25	1"1/4	260 mm	6,3 m ³ /h	R100	1770025
	30	1"1/2	260 mm	10 m ³ /h	R100	1770030
	40	2"	300 mm	16 m ³ /h	R100	1770040
	50	2" 1/2	300 mm	25 m ³ /h	R100	1770050

Technologies → Jets Unique ou Multiples • Volumétrique • Woltman • Ultrasons • Électromagnétique
 Communications → Impulsions NPN ou PNP • M-BUS • OMS • LORA, etc
 Fluides → Tous fluides

• NOUS CONSULTER •



La performance d'un compteur d'eau est notamment définie par son Ratio R
 Il s'agit du Rapport entre son débit nominal et son débit minimal
 Plus le R du compteur est élevé, meilleure est sa détection des faibles débits
 ex. DN15 au débit nominal de 2,5 m³/h

- R160 signifie un débit mini. de 15,63 l/h
- R400 signifie un débit mini. de 6,25 l/h

DIEHL
Metering



maddalena
METERING EXPERTISE

sensus
a xylem brand

Itron

KROHNE

E+H
Endress+Hauser

Compteurs d'énergie MID 04

DIEHL
Metering



COMPTEURS D'ENERGIE BI-DIRECTIONNELS MONTAGE SUR LE RETOUR

ou programmables avant mise en eau pour un montage sur l'aller

Gamme compacte comprenant : mesureur ultrasons + intégrateur + paire de sondes + doigts de gants

DN / Entraxe	Raccord.	Débit nominal	Débit maximal
DN 15 / 110 mm	Fileté 20x27	1,5 m ³ /h	3 m ³ /h
DN 20 / 130 mm	Fileté 26x34	2,5 m ³ /h	5 m ³ /h
DN 25 / 260 mm	Fileté 33x42	6 m ³ /h	12 m ³ /h
DN 32 / 260 mm	Fileté 40x49	6 m ³ /h	12 m ³ /h
DN 40 / 300 mm	Fileté 50x60	10 m ³ /h	20 m ³ /h
DN 50 / 270 mm	Brides PN25	15 m ³ /h	30 m ³ /h
DN 65 / 300 mm	Brides PN25	25 m ³ /h	50 m ³ /h
DN 80 / 300 mm	Brides PN25	40 m ³ /h	80 m ³ /h
DN 100 / 360 mm	Brides PN25	60 m ³ /h	120 m ³ /h



Alimentation par pile lithium 16 ans et remplaçable
Alimentations et Communications optionnelles
(impulsions, M-bus, OMS, LoRaWAN, Modbus RTU, Bacnet MSTP, etc)
Autres DN, versions déportées, fluides industriels, etc

• **NOUS CONSULTER** •



sferaco
ROBINETTERIE & RACCORDS

Vannes porte sonde

Article	Réf.
Vanne 1/2" avec porte sonde	9811004
Vanne 3/4" avec porte sonde	9811005
Vanne 1" avec porte sonde	9811006



NOS SERVICES

Nous vous proposons la Vérification d'Installation (VI, obligatoire si facturation)

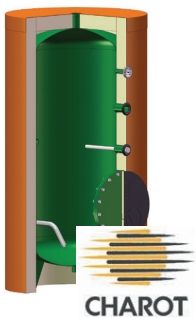
Prestation VI	
Article	Réf.
1 à 2 compteurs	VCISUIV001
3 à 6 compteurs	VCI3-6C001

Production et stockage ECS - Surpression

Thermap, en tant que spécialiste de l'hydraulique, vous propose également des équipements dont la sélection et le dimensionnement sont à définir sur mesure pour vos applications.

Nous avons choisi de travailler avec des équipements reconnus et fiables :

- ✓ Pour les surpresseurs, avec la marque Wilo
- ✓ Pour la production et le stockage ECS, avec les marques Charot et Atlantic.



Ballons grande capacité CHAROT ou ATLANTIC

- ✓ Ballons de production, ballons de stockage primaire ou ECS
- ✓ En acier thermolaqué ou inox
- ✓ Contenance 500 à 3 000 litres avec ou sans trou d'homme
- ✓ Dimensions ou caractéristiques spécifiques sur demande
- ✓ Sélection d'options (anodes de protection, jaquettes, résistances, etc...) sur mesure

Code / Prix
selon
référence



Echangeurs à plaques nus CHAROT

- ✓ Echangeur à plaques démontable
- ✓ Acier inoxydable 316L et joint NBR clipsé
- ✓ Caractéristiques spécifiques sur demande
- ✓ Thermap est à votre disposition pour sélectionner les équipements périphériques.

Code / Prix
selon
référence



Echangeurs à plaques complets ATLANTIC

- ✓ Echangeur type Rubis de 31 à 1 050 kW
- ✓ Prémonté sur skid : prêt à raccorder avec 1 à 2 pompes de charge, régulation et coffret de commande, V3V motorisée montée en mélange, calorifuge, etc...
- ✓ Matériaux ACS pour les applications sanitaires
- ✓ Autres modèles disponibles sur demande.

Code / Prix
selon
référence



Nous proposons également tous types de pièces détachées pour vos ballons et échangeurs Charot ou Atlantic, telles qu'électrodes sacrificielles, réchauffeurs...

Nous consulter.



wilo

Surpresseurs (Domestique)

- ✓ Vitesse fixe ou variable
- ✓ Matériaux anti-corrosion et ACS
- ✓ Adaptés pour la distribution d'eaux de consommation humaine.

Code / Prix
selon
référence



wilo

Surpresseurs (Collectif et tertiaire)

- ✓ Pompe multicellulaire unique ou multiple (1 à 4 montées en parallèle) à haut rendement
- ✓ Pression de service 10/16 bars (25 bars sur demande)
- ✓ Matériaux anti-corrosion et ACS
- ✓ Adaptés pour applications eaux potables, sanitaires, sprinkler et autres eaux de service

Code / Prix
selon
référence



xylem
Let's Solve Water

Surpresseurs type SBM (Collectif et tertiaire)

- ✓ Pompe HME compacte unique ou multiple (maximum 3) à haut rendement
- ✓ Pression de service 10/16 bars (25 bar sur demande)
- ✓ Matériaux anti-corrosion et ACS
- ✓ Bacnet et Modbus intégré pour GTB

Code / Prix
selon
référence



Un entretien semestriel ou annuel est recommandé par la marque afin d'assurer un fonctionnement sûr et optimal sur le long terme :

- ✓ A votre demande, nous organisons la mise en service de vos surpresseurs agréée Wilo, ainsi que le SAV.
- ✓ Nous disposons également des pièces détachées de marque Salmson ou Wilo pour l'entretien de vos surpresseurs.

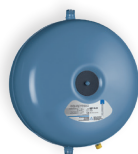


NOS SERVICES

Pour vos surpresseurs, Thermap vous assiste à la sélection et confirme les dimensionnements sur plans, si besoin avec une visite sur site : un accompagnement essentiel pour vous permettre d'assurer le bon fonctionnement de l'installation et le confort des usagers.

Faites appel à nous !

Vases - Soupapes - Réducteurs de pression - Circulateurs



Vases d'expansion sanitaires AQUAPRESSO					
En acier soudé, vessie en butyle alimentaire, raccords en inox, passage intégral, Hydrowatch (indicateur de rupture de vessie), Pression maxi 10 bars - Température de 5 à 70°C					
Article	D (mm)	H (mm)	M (kg)	R	Ref.
ADF 8.10	285	166	4	R 1/2"	7112000
ADF 12.10	320	201	5,3		7112001
ADF 18.10	360	224	6,6	R 3/4"	7112002
ADF 25.10	405	251	8,5		7112003
ADF 35.10	455	280	10,4		7112004
ADF 50.10	505	317	13	R 1"	7112005
ADF 80.10	605	347	17,4		7112006
AUF 140.10	420	1 274	34	R 1"1/4	7112007
AUF 200.10	500	1 330	42		7112008
AUF 300.10	560	1 451	61		7112009
AUF 400.10	620	1 499	71		7112010
AUF 500.10	680	1 588	91		7112011



Soupapes de sécurité sanitaires				
En bronze, à membrane - Sortie majorée - Molette d'essai tarée et plombée - Température maxi 95°C				
Article	Tarage	Evacuation	Capacité du réservoir	Ref.
S15GS07	7 bars	75 kW	200	S15GS07
S20GS07	7 bars	150 kW	1 000	S20GS07
S26GS07	7 bars	250 kW	5 000	S26GS07
S33GS07	7 bars	-	-	S33GS07
S15GS10	10 bars	75 kW	200	S15GS10
S20GS10	10 bars	150 kW	1 000	S20GS10
S26GS10	10 bars	250 kW	5 000	S26GS10



Groupes de sécurité FLEXBRANE				
Nickelé, conforme NF EN-1487 - Tarage 7 bars				
Article	Entrée	Sortie	Evacuation	Ref.
Flexbrane CE 3/4"	3/4"M	3/4"F	1"M	28350
Flexbrane CE-H 3/4"				28388
Siphon GS	-	-	-	27184

5 SANITAIRE



thermador

Réducteurs / régulateurs de pression type 681

En bronze, avec raccords, filtre en inox, manomètre - Pression amont jusqu'à 25 bars- Pression aval ajustable de 1 à 7 bars
Température maxi 95°C

Article	L (mm)	H (mm)	G (kg)	Raccordement	Ref.
681 1/2"	75	140	0,8	G 1/2"	R68115
681 3/4"	92	152	1,3	G 3/4"	R68120
681 1"	98	196	1,7	G 1"	R68126
681 1" ^{1/4}	98	206	1,9	G 1" ^{1/4}	R68133
681 1" ^{1/2}	128	242	3,6	G 1" ^{1/2}	R68140
681 2"	148	340	6,7	G 2"	R68150



wilo

Circulateurs pour eau chaude sanitaire

Article	Entraxe	Raccordement	Ref.
Star-Z 20/1 (15-130)	130 mm	G 1" ^{1/4}	4232172
Star-Z 20/1-3 (15-130)			4232178
Star-Z 20/2-3 (15-130)			4232196
Star-Z 20/5-3	158 mm		4081198
Star-Z 25/6	180 mm	G 1" ^{1/2}	4047573
Star ZD 25/6			4111288
Stratos Pico-Z 20/0,5-6	150 mm	G 1" ^{1/4}	4255431
Stratos Pico-Z 25/0,5-6	180 mm	G 1" ^{1/2}	4255434
Stratos Pico-Z 30/0,5-6	180 mm	G 2"	4255437
Yonos Pico-Z 15/0,5-4	130 mm	G 1"	4255410
Yonos Pico-Z 20/0,5-6	150 mm	G 1" ^{1/4}	4255413
Yonos Pico-Z 25/0,5-6	130 mm	G 1" ^{1/2}	4255416
IP-Z 25/2 DM	180 mm	G 1" ^{1/2}	4090292
IP-Z 25/2 EM			4090293
IP-Z 25/6 DM			4090294
IP-Z 25/6 EM			4090295
Yonos MAXO-Z 25/0,5-7 PN10	180 mm	G 1" ^{1/2}	2175538
Yonos MAXO-Z 30/0,5-7 PN10		G 2"	2175540
Yonos MAXO-Z 30/0,5-12 PN10			2175541
Yonos MAXO-Z 40/0,5-8 PN 6/10	220 mm	DN 40	2175542
Stratos MAXO-Z 25/0,5-6 PN10	180 mm	G 1" ^{1/2}	2164666
Stratos MAXO-Z 25/0,5-8 PN10			2164667
Stratos MAXO-Z 30/0,5-6 PN10		G 2"	2164669
Stratos MAXO-Z 30/0,5-8 PN10			2164670



Autres modèles (entraxe et HMT différentes) : **sur demande**


Exemple de nos fiches sur l'économie du bouclage sanitaire

Bouclage sanitaire


Économie - Réduction des émissions de CO2




Avant



NSB30-25B



Après





Yonos PICO-Z-25/0,5-6

Consommation électrique annuelle

 8760 heures par an soit 365 jours par an Énergie consommée : 998 kWh	 8760 heures par an soit 365 jours par an Énergie consommée : 350 kWh
 Consommation électrique annuelle (prix du kWh : 0,25 €) 250 €	 Consommation électrique annuelle (prix du kWh : 0,25 €) 88 €


Comparaison

 Gain électrique = **648 kWh**
  Économies réalisées = **162 €**

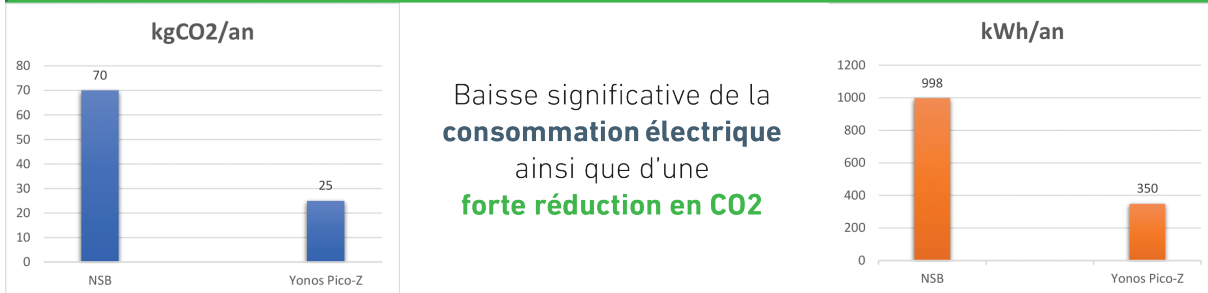
Baisse des émissions de CO2

 70 kgCO2/an	 25 kgCO2/an
--------------------------------------------------------------------------------------------------------	---------------------------------------------------------------------------------------------------------

Comparaison

 Diminution émission CO2 = **45 kgCO2/an**

Bilan



Vannes d'équilibrage TA STAD ZERO



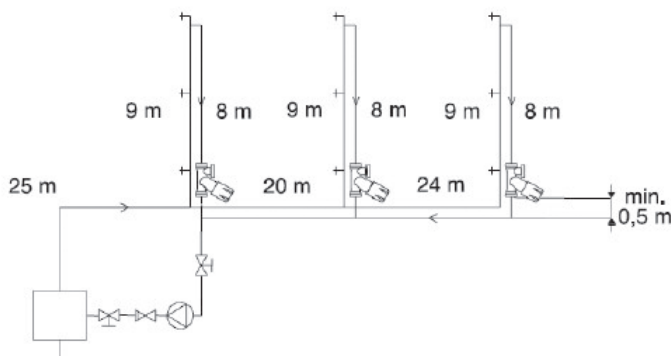
VANNES TA STAD ZERO ACS		
ARTICLE	REF	INFORMATIONS PRODUIT
STAD ZERO DN10	52853210	Vannes en Amétal durée de vie inégalé Plage de température -20/120°C Fonction : Equilibrage/Préréglage/Arrêt/Vidange/débit/Hmt Prises de pression auto-étanches PN25 Agrément ACS N°24 ACC LY 007
STAD ZERO DN15	52853215	
STAD ZERO DN20	52853220	
STAD ZERO DN25	52853225	
STAD ZERO DN32	52853232	
STAD ZERO DN40	52853240	
STAD ZERO DN50	52853250	



Vannes thermostatiques d'équilibrage TA THERM pour boucle d'eau chaude sanitaire

VANNES TA THERM			
ARTICLE	REF	DETAIL	INFORMATIONS PRODUIT
TATHERM DN15	52820015	AVEC THERMOMETRE	Vannes corps en laiton sans plomb (<1%) Plage de réglage température 35/80°C Fonction : Réglage continu température/Arrêt/Mesure Prise de pression auto-étanche PN16 préréglage usine 55°C
TATHERM DN20	52820020	AVEC THERMOMETRE	
TATHERM DN15	52820115	SANS THERMOMETRE	
TATHERM DN20	52820120	SANS THERMOMETRE	
TATHERM DN15	52820815	AVEC PRISE DE PRESSION	
TATHERM DN20	52820820	AVEC PRISE DE PRESSION	

Nous pouvons réaliser un audit d'équilibrage TA
consulter nous



Etiquette repérage plastifiée pour vannes TA :



Vanne (Type et Ø)	<input type="text"/>
Emplacement	<input type="text"/>
Position de réglage	<input type="text"/>
Perte de charge	<input type="text"/>
Débit	<input type="text"/>
Nom du technicien	<input type="text"/>
Date	<input type="text"/>

thermap.fr - 04 72 72 11 10

Circulateurs chauffage



wilo

Circulateurs haut rendement (Domestique) Autorégulé moteur ECM			
Article	Entraxe	Raccordement	Ref.
Yonos PICO 15/1-4	130 mm	G 1"	4215511
Yonos PICO 15/1-6			4215512
Yonos PICO 25/1-4-130			4215514
Yonos PICO 25/1-4	180 mm	G 1" ^{1/2}	4215513
Yonos PICO 25/1-6-130	130 mm		4215516
Yonos PICO 25/1-6	180 mm		4215515
Yonos PICO 25/1-8-130	130 mm		4215518
Yonos PICO 25/1-8	180 mm		G 2"
Yonos PICO 30/1-4		4215519	
Yonos PICO 30/1-6		4215520	
Yonos PICO 30/1-8			4215521
POLY Yonos PICO 25/1-6	130 mm	Bride M	4230952



wilo

Circulateurs électroniques YONOS MAXO - Simples (Collectif) Monophasé (230 V - 50 Hz), variation électronique de vitesse, garantie 3 ans			
Article	Entraxe	Raccordement	Ref.
Yonos MAXO 25/0,5-7 PN10	180 mm	G 1" ^{1/2}	2120639
Yonos MAXO 25/0,5-10 PN10			2120640
Yonos MAXO 25/0,5-12 PN10			2120641
Yonos MAXO 30/0,5-7 PN10		G 2"	2120642
Yonos MAXO 30/0,5-10 PN10			2120643
Yonos MAXO 30/0,5-12 PN10			2120644
Yonos MAXO 40/0,5-4 PN6/10	220 mm	DN 40	2120645
Yonos MAXO 40/0,5-8 PN6/10	250 mm		2120646
Yonos MAXO 40/0,5-12 PN6/10			2120647
Yonos MAXO 40/0,5-16			2120648
Yonos MAXO 50/0,5-8 PN6/10	240 mm	DN 50	2120649
Yonos MAXO 50/0,5-9 PN6/10	280 mm		2120650
Yonos MAXO 50/0,5-12 PN6/10			2120651
Yonos MAXO 50/0,5-16			340 mm
Yonos MAXO 65/0,5-9 PN6/10	280 mm	DN 65	2120653
Yonos MAXO 65/0,5-12	340 mm		2120654
Yonos MAXO 65/0,5-16			2120655
Yonos MAXO 80/0,5-6 PN10	360 mm	DN 80	2120657
Yonos MAXO 80/0,5-12 PN10			2120659
Yonos MAXO 100/0,5-12 PN10			DN 100

6 POMPES & CIRCULATEURS



wilo

Circulateurs électroniques YONOS MAXO - Doubles (Collectif)

Monophasé (230 V - 50 Hz), variation électronique de vitesse, garantie 3 ans

Article	Entraxe	Raccordement	Ref.
Yonos MAXO-D 32/0,5-7 PN6/10	220 mm	DN 32	2160585
Yonos MAXO-D 32/0,5-11 PN6/10			2120663
Yonos MAXO-D 40/0,5-8 PN6/10			2120664
Yonos MAXO-D 40/0,5-12 PN6/10	250 mm	DN 40	2120665
Yonos MAXO-D 40/0,5-16 PN6/10			2120666
Yonos MAXO-D 50/0,5-9 PN6/10			2120667
Yonos MAXO-D 50/0,5-12 PN6/10	280 mm	DN 50	2120668
Yonos MAXO-D 50/0,5-16 PN6/10			2120669
Yonos MAXO-D 65/0,5-12 PN6/10			340 mm
Yonos MAXO-D 65/0,5-16 PN6/10	2120671		
Yonos MAXO-D 80/0,5-6 PN10	360 mm	DN 80	2163261
Yonos MAXO-D 80/0,5-12 PN10			2120673



wilo

Circulateurs électroniques STRATOS MAXO - Simples (Collectif)

Monophasé (230 V - 50 Hz), variation électronique de vitesse, garantie 5 ans

Article	Entraxe	Raccordement	Ref.
Stratos MAXO 25/0,5-4 PN10	180 mm	G 1"1/2	2217892
Stratos MAXO 25/0,5-6 PN10			2217893
Stratos MAXO 25/0,5-8 PN10			2217894
Stratos MAXO 25/0,5-10 PN10			2217895
Stratos MAXO 30/0,5-4 PN10	220 mm	G 2"	2217897
Stratos MAXO 30/0,5-12 PN10			2217901
Stratos MAXO 40/0,5-4 PN 6/10	250 mm	DN 40	2217949
Stratos MAXO 40/0,5-8 PN 6/10			2217950
Stratos MAXO 40/0,5-12 PN 6/10			2217951
Stratos MAXO 40/0,5-16 PN 6/10	240 mm	DN 50	2217952
Stratos MAXO 50/0,5-8 PN 6/10			2217954
Stratos MAXO 50/0,5-9 PN 6/10			2217955
Stratos MAXO 50/0,5-12 PN 6/10			2217956
Stratos MAXO 50/0,5-16 PN 6/10	280 mm	DN 65	2217958
Stratos MAXO 65/0,5-6 PN 6/10			2217959
Stratos MAXO 65/0,5-9 PN 6/10	360 mm	DN 80	2217960
Stratos MAXO 80/0,5-12 PN 10			2217966
Stratos MAXO 80/0,5-16 PN 10			2217968

6 POMPES & CIRCULATEURS



wilo

Circulateurs électroniques STRATOS MAXO - Doubles (Collectif)			
Monophasé (230 V - 50 Hz), variation électronique de vitesse, garantie 5 ans			
Article	Entraxe	Raccordement	Ref.
Stratos MAXO-D 30/0,5-10 PN10	180 mm	G 2"	2217904
Stratos MAXO-D 32/0,5-8 PN6/10	220 mm	DN 32	2217973
Stratos MAXO-D 32/0,5-12 PN6/10			2217974
Stratos MAXO-D 40/0,5-8 PN6/10	250 mm	DN 40	2217975
Stratos MAXO-D 40/0,5-12 PN6/10			2217976
Stratos MAXO-D 40/0,5-16 PN6/10			2217977
Stratos MAXO-D 50/0,5-8 PN6/10	240 mm	DN 50	2217979
Stratos MAXO-D 50/0,5-9 PN6/10	280 mm		2217980
Stratos MAXO-D 50/0,5-12 PN6/10			2217981
Stratos MAXO-D 50/0,5-16 PN6/10	340 mm		DN 65
Stratos MAXO-D 65/0,5-12 PN6/10		2217984	
Stratos MAXO-D 65/0,5-16 PN6/10	360 mm	DN 80	2217985
Stratos MAXO-D 80/0,5-6 PN10			2217987
Stratos MAXO-D 80/0,5-12 PN10			2217989
Stratos MAXO-D 80/0,5-16 PN10			2217991

Accessoires	
Article	Ref.
Cales DN 40 hauteur 30	CALESDA002
Cales DN 50 hauteur 20	CALESDA001
Cales DN 65 hauteur 30	CALESDA003



✓ Autres modèles Wilo simples ou doubles, tous DN et PN :
disponibles sur demande



NOS SERVICES

A votre demande, nous procédons à la mise en service de vos pompes et circulateurs Wilo et disposons des pièces détachées, moteurs (etc...) en Salmson ou Wilo : **nous consulter**.



Circulateurs électroniques STRATOS GIGA 2.0 Simple			
Triphasé (3-400 V - 50/60 Hz), moteur ventilé haut rendement conforme directive ERP			
Article	Entraxe	Raccordement	Ref.
Stratos GIGA2.0 40/1-23/1,5 PN16	280 mm	DN 40	2204725
Stratos GIGA2.0 40/1-31/2,2 PN16			2204731
Stratos GIGA2.0 40/1-37/3,0 PN16			2204730
Stratos GIGA2.0 50/1-20/1,5 PN16		DN 50	2204732
Stratos GIGA2.0 50/1-30/2,2 PN16			2204738
Stratos GIGA2.0 50/1-37/3,0 PN16			2204737
Stratos GIGA2.0 65/1-15/1,5 PN16	340 mm	DN 65	2204739
Stratos GIGA2.0 65/1-25/2,2 PN16			2204746
Stratos GIGA2.0 65/1-31/3,0 PN16			2204745
Stratos GIGA2.0 80/1-24/3,0 PN16	360 mm	DN 80	2204755
Stratos GIGA2.0 80/1-30/4,0 PN16			2204754



Circulateurs électroniques STRATOS GIGA 2.0 Double			
Triphasé (3-400 V - 50/60 Hz), moteur ventilé haut rendement conforme directive ERP			
Article	Entraxe	Raccordement	Ref.
Stratos GIGA2.0-D 40/1-23/1,5 PN16	280 mm	DN 40	2217892
Stratos GIGA2.0-D 40/1-31/2,2 PN16			2217893
Stratos GIGA2.0-D 40/1-37/3,0 PN16			2217894
Stratos GIGA2.0-D 50/1-20/1,5 PN16		DN 50	2217895
Stratos GIGA2.0-D 50/1-30/2,2 PN16			2217897
Stratos GIGA2.0-D 50/1-37/3,0 PN16			2217901
Stratos GIGA2.0-D 65/1-15/1,5 PN16	340 mm	DN 65	2217949
Stratos GIGA2.0-D 65/1-25/2,2 PN16			2217950
Stratos GIGA2.0-D 65/1-31/3,0 PN16			2217951
Stratos GIGA2.0-D 80/1-24/3,0 PN16	360 mm	DN 80	2217952
Stratos GIGA2.0-D 80/1-30/4,0 PN16			2205639

6 POMPES & CIRCULATEURS

Autres pompes



wilo

Pompes de relevage eaux claires			
Article	Diamètre	Puissance	Ref.
DRAIN TM32/7	G 1"1/4	0,25 kW	4048412
DRAIN TMW32/8			4048413
DRAIN TMW32/8-10m		0,37 kW	4058059
DRAIN TM32/8-10m			4048411
DRAIN TMW32/11		0,55 kW	4048414



wilo

Pompes de relevage eaux chargées			
Article	Diamètre	Puissance	Ref.
REXA MINI 3-V04.09/T05-540/O-5M	G 1"1/2	0,5 kW	3094003
REXA MINI 3-V04.09/M05-523/A-10M			3094009



wilo

Pompes eaux claires à ligne d'arbre, moteur hors d'eau			
Article	Diamètre	Puissance	Ref.
DRAIN VC 32/10 (1-230 V)	R 1"	0,37 kW	DRAINVC001
DRAIN VC 32/10 (3-400 V)			DRAINVC002
DRAIN VC 40/20 (3-400 V)	R 1"1/2	2,20 kW	DRAINVC003



Sur demande :

- ✓ Autres modèles de pompes de relevage
- ✓ Pompes In Line CronoLine-IL, VeroLine-IPL, SiFlux, VeroLine-IPE...



GRUNDFOS

Pompes et circulateurs Grundfos (chauffage)		
Article	Ref.	Prix UHT (€)
Magna 1	Sur demande	
Magna 3		
KP250 AV1		



Autres modèles : **nous consulter.**



NOS PARTENAIRES



MERCI !

VOS CONTACTS



Antoine CAZE
07.78.41.75.61
antoine.caze@thermap.fr

Stéphane MAROQUESNE
06.13.99.26.65
stephane.marquesne@thermap.fr

Laurent Jeanne
06.46.90.25.52
laurent.jeanne@thermap.fr

Laurent Jeanne
06.46.90.25.52
laurent.jeanne@thermap.fr

Mael CASALEGNO
06.46.90.18.31
mael.casalegno@thermap.fr

Laurent Forget
07.43.36.12.94
laurent.forget@thermap.fr

Nos agences

Agence Auvergne-Rhône-Alpes

44 rue Jean Zay – 69800 Saint-Priest
04 72 72 11 10
info@thermap.fr

Agence Île-de-France

Immeuble 404/405, 55 boulevard
Félix Faure - 93300 Aubervilliers
01 42 35 17 39
idf@thermap.fr

Adrien NALDA
07.48.16.11.43
adrien.nalda@thermap.fr

Emmanuel WATTRELOT
07.57.43.92.29
Emmanuel.wattrelot@thermap.fr

Corinne SANJULLIAN
Comptable
06.81.76.33.15
corinne.sanjullian@thermap.fr

Jean-Pascal GILLOT
07.48.14.28.47
jeanpascal.gillot@thermap.fr

Serge GROSSI
Directeur
06.82.80.73.62
serge.grossi@thermap.fr

Fabien JUAN
07.60.51.12.66
fabien.juan@thermap.fr

Roman PASICHKO
06.58.32.41.68
roman.pasichko@thermap.fr

Kévin VINCENT
06.22.08.31.42
kevin.vincent@thermap.fr

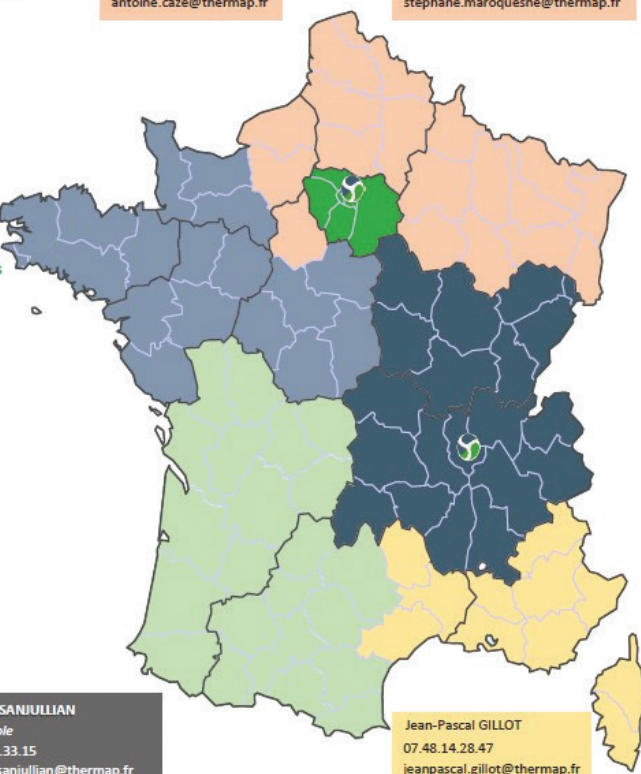
Nicolas LE GALL
06.34.19.56.05
nicolas.legall@thermap.fr

Bertrand WOHRLE
07.48.14.28.52
bertrand.woehrle@thermap.fr

Julien LOLIVE
07.48.17.20.72
julien.lolive@thermap.fr

Jérôme Maroquesne
07.78.41.48.65
jerome.marquesne@thermap.fr

Sébastien MONGELLAZ
06.03.83.99.55
sebastien.mongellaz@thermap.fr





CONDITIONS GENERALES DE VENTE

CONDITIONS DE PAIEMENT

Le paiement des commandes s'effectue auprès du siège social de la société Thermap, net et sans escompte, à trente (30) jours fin de mois.

LIVRAISON

Sauf demande particulière, les livraisons s'entendent marchandises livrées par camion non déchargé, dans leur emballage standard.

Les délais de livraison sont donnés à titre indicatif, les dépassements de délai ne pouvant donner lieu à des pénalités de retard.

Les livraisons sont franco France métropolitaine, sauf exception ci-après : toute livraison express, toute commande ou livraison partielle effectuée à la demande de l'acheteur, toute commande d'un montant inférieur à 300 € HT.

PROPRIÉTÉ

Le transfert de propriété des marchandises n'intervient qu'après paiement intégral de leur prix principal et des frais accessoires et intérêts, en application de l'article L624-16 du code de commerce.



44 rue Jean Zay - 69800 Saint-Priest
Tél. 04 72 72 11 10 - Fax 04 37 28 54 72

SARL au capital de 29 700 € · N° TVA FR31532704962
SIRET : 53270496200069 · RCS Lyon 532 704 962 – APE 4674B

CORROSION | EMBOUAGE | ENTARTRAGE | DYSFONCTIONNEMENTS | INCONFORT | SURCONSOMMATIONS

Et si l'hydraulique était la solution pour fiabiliser les installations ?



**UNE
DÉMARCHE**



**UN
PROTOCOLE**



**DES
RÉSULTATS**



**UN
ENGAGEMENT**

ANTICOR  [®]
VOTRE INSTALLATION IMMUNISÉE

Chez Thermap nous avons fait de l'hydraulique des réseaux de chauffage et d'eau glacée notre spécialité. Des connaissances pointues additionnées à une solide expérience du terrain nous ont permis de mettre au point une méthode simple et opérationnelle pour fiabiliser les installations et en optimiser durablement le fonctionnement : [Anticorr](#).